

京都市統計情報 <電子版>

(平成20年 7月号)

京都市総合企画局情報化推進室
情報統計課

もくじ

行政区別主要統計 (婚姻, 離婚, 交通事故, 火災など)	1	Ⅲ 産業・物価・家計	
京都市主要統計 (主要な項目の月次統計表)	2	6 業態別銀行預貸金	14
京都市関連経済指標 (経済指標となる項目の統計表とグラフ)	6	7 市内の小売物価	15
京都市定期統計資料		8 消費者物価指数	16
Ⅰ 推計人口		9 1世帯当たり平均1か月間の消費支出金額	16
1 世帯数及び人口の推移	8	10 勤労者世帯1か月間の収入と支出	16
2 人口動態	9	Ⅳ その他	
3 国勢統計区別世帯数及び人口	10	11 主要死因別死亡数	17
Ⅱ 労働		12 犯罪発生検挙状況	17
4 職業紹介状況	14	全国及び大都市主要統計 (世帯数, 人口, 消費者物価指数)	17
5 雇用保険受給状況	14	統計トピック 社会生活基本調査について —平成18年結果から— (その1)	18

ご利用に当たって

各統計表の数値は、特に注記のない限り京都市に関する計数です。
統計表中の符号の用法は、次のとおりです。
(γ) 訂正值 (…) 不詳又は資料なし (ρ) 速報値 (O) 単位未満 (—) 該当数値なし又は増減なし
数字に変更等があった場合は、 γ の符号を記して訂正してあります。速報などによる暫定数値には ρ を記し、次月以降で確定値に変更します。
この統計情報は、京都市インターネットホームページからPDF形式でダウンロードしてご利用いただくことができます。

行政区別主要統計

	面積 a)	推計人口 b)			婚姻 c)	離婚 c)	交通事故 発生件数 d)	火災 発生件数 e)	新設住宅 着工戸数 f)	
		世帯数	人							
			総数	男						女
19年10月	平成20年 7月 1日現在			平成20年 5月中			20年 4月中			
京都市	827.90	670,487	1,467,573	697,721	769,852	795	239	735	19	1,319
北 区	94.92	56,321	122,350	58,614	63,736	57	18	67	1	65
上京区	7.11	42,801	82,739	38,435	44,304	50	14	30	—	66
左京区	246.88	80,836	167,381	81,179	86,202	88	12	50	1	155
中京区	7.38	53,614	103,363	47,311	56,052	68	15	50	5	121
東山区	7.46	20,727	40,932	17,279	23,653	24	4	33	2	75
山科区	28.78	58,081	135,966	64,810	71,156	69	30	62	—	174
下京区	6.82	40,313	75,992	35,058	40,934	59	15	55	1	76
南 区	15.78	44,741	98,643	49,117	49,526	60	18	105	3	203
右京区	291.95	89,747	203,185	96,245	106,940	103	30	69	1	64
西京区	59.20	61,136	153,477	73,502	79,975	79	22	81	2	48
本所	22.149	40,396	97,477	46,991	50,486	59	17	…	1	…
洛西	37.051	20,740	56,000	26,511	29,489	20	5	…	1	…
伏見区	61.62	122,170	283,545	136,171	147,374	138	61	133	3	272
本所	34.509	70,472	167,228	81,138	86,090	88	35	…	—	…
深草	9.195	29,578	61,756	29,785	31,971	25	9	…	—	…
醍醐	17.916	22,120	54,561	25,248	29,313	25	17	…	3	…

資料: a) 国土交通省国土地理院, 本所支所別の数値は、総合企画局情報化推進室情報統計課で作成
b) 総合企画局情報化推進室情報統計課 c) 保健福祉局保健福祉部保健福祉総務課 届出受理件数
d) 京都府警察本部 人身事故のみで、名神高速道路での事故は含みません。
e) 消防局警防部警防計画課 f) 財団法人建設物価調査会「月刊住宅着工統計」

京 都 市 主

項目	推計人口 1)		人口動態 2)						有効求人倍率 3)	鉱工業生産指数(総合) a) 4)
	世帯数	人口	出生	死亡	転入(市外から)	転出(市外へ)	婚姻	離婚		
単位基準 年月	各年10月1日, 各月1日 世帯] 人		人	人	人	人	件	件	倍	平成17年 平均=100
18年	660,638	1,472,511	12,095	12,703	51,612	53,902	9,249	3,154	1.12	106.7
19年	665,348	1,468,588	11,789	12,897	50,406	53,386	9,101	3,072	1.01	γ106.9
19年 5月	664,539	1,470,481	1,060	1,139	3,725	3,957	825	281	0.94	γ96.8
6月	664,724	1,470,258	928	924	2,879	3,518	654	263	0.90	γ104.5
7月	664,772	1,469,716	965	1,059	3,124	3,411	807	239	0.90	γ104.1
8月	665,072	1,469,350	1,022	1,070	3,373	3,897	553	244	0.92	γ99.1
9月	665,049	1,468,792	937	927	3,394	3,625	640	236	0.98	γ115.3
10月	665,348	1,468,588	1,099	1,096	4,511	3,583	773	263	1.00	γ118.0
11月	666,663	1,469,520	1,023	1,051	2,781	3,059	1,059	236	0.99	γ119.0
12月	666,814	1,469,242	917	1,052	2,918	3,216	787	267	0.99	γ117.6
20年 1月	666,766	1,468,906	1,040	1,341	2,768	3,277	615	258	0.99	γ100.4
2月	666,596	1,468,158	1,008	1,144	3,194	4,049	776	232	1.06	γ109.4
3月	666,224	1,467,211	940	1,143	9,536	11,686	912	287	1.02	118.5
4月	666,636	1,464,990	929	1,080	8,820	5,716	795	258	0.90	ρ105.0
5月	670,123	1,468,065	1,026	1,057	3,188	3,516	795	239

資料: 1) 総合企画局情報化推進室情報統計課 2) 出生、死亡、転入及び転出は総合企画局情報化推進室情報統計課、婚姻及び離婚は保健福祉局保健福祉部保健福祉総務課 3) 京都労働局の資料から総合企画局情報化推進室情報統計課が計算したもの 4) 京都府政策企画部調査統計課 a) 今月号から平成15年1月に遡及して平成17年基準で計算、京都府の数値で指数は原指数

項目	倉庫貨物移動高(続き) 7)				百貨店販売額 8)	消費者物価指数 9)	消費支出(勤労者世帯) 10)	手形交換状況 11)		
	出庫高		在庫高					枚数	金額	交換差額
	数量	金額	数量	金額						
単位基準 年月	1,000ト	100万円	各年月末 1,000ト	各年月末 100万円	100万円	平成17年 平均=100	円	1,000枚	億円	億円
18年	904	269,868	154	51,133	320,180	99.9	310,376	3,855	60,599	17,957
19年	847	267,985	127	46,040	γ299,194	99.9	338,825	3,476	62,496	21,488
19年 5月	64	20,118	136	50,861	22,479	100.0	262,873	326	6,078	1,983
6月	65	22,387	139	49,951	23,231	100.0	272,443	276	6,696	2,714
7月	67	22,146	133	49,991	27,308	99.6	355,538	346	5,462	1,767
8月	62	21,563	133	48,709	20,105	100.1	364,714	283	4,860	1,728
9月	64	24,654	130	47,809	21,078	100.1	314,781	243	4,170	1,578
10月	66	21,786	137	47,992	23,877	100.4	275,529	301	5,038	1,671
11月	72	21,630	135	47,151	26,976	99.9	276,165	274	4,646	1,622
12月	76	23,743	127	46,040	32,264	100.0	384,377	286	5,631	1,657
20年 1月	54	17,958	129	48,859	26,152	99.8	303,590	283	4,679	1,364
2月	59	19,547	129	46,733	19,875	99.6	330,358	260	4,474	1,466
3月	66	21,349	127	45,387	24,959	99.9	312,127	265	5,544	2,038
4月	65	20,367	128	45,393	21,895	100.4	342,716	267	4,915	1,701
5月	60	19,031	131	45,597	...	100.8	275,100	245	4,361	1,829

資料: 8) 経済産業省「商業販売統計月報」 9) 京都府政策企画部調査統計課 10) 総務省統計局「家計調査報告」 11) 京都銀行協会。京都銀行協会が設置、運営する京都手形交換所におけるもので、京都市外の府内の一部を含む。

項目	新設住宅着工戸数 18)	文化・観光施設の利用状況(京都市の施設)															
		歴史資料館 観覧人員 19)		美術館 観覧人員 20)		考古資料館 観覧人員 21)		動物園 入園者数 22)		二条城 入城者数 23)		京都館利用者数 24)		京都コンサートホール 入場者数 25)			
		第一ホール		第二ホール		第一ホール		第二ホール		第一ホール		第二ホール		第一ホール		第二ホール	
		年度	人	年度	人	年度	人	年度	人	年度	人	年度	人	年度	人	年度	人
18年	15,960	13,968	768,510	19,837	690,515	1,386,157	338,080	126,688	193,572	42,224							
19年	13,527	19,045	911,526	20,355	742,331	1,396,345	334,327	115,737	193,004	43,704							
19年 5月	1,546	1,356	84,242	1,930	110,393	183,918	20,020	9,703	10,616	4,301							
6月	2,277	2,453	28,574	1,601	49,961	121,317	27,660	9,084	16,635	3,778							
7月	716	1,614	68,197	1,377	35,826	65,279	35,495	9,018	15,862	3,305							
8月	779	1,637	105,323	1,436	32,302	82,758	35,555	6,708	11,844	2,277							
9月	728	2,024	161,792	1,799	62,893	103,574	25,775	12,798	14,523	4,237							
10月	479	1,668	77,455	1,378	99,935	152,571	31,935	17,528	16,719	5,607							
11月	585	1,419	50,358	1,996	79,576	145,435	38,932	8,963	14,540	3,646							
12月	1,009	1,107	34,486	1,294	32,416	56,177	22,025	9,197	21,902	2,853							
20年 1月	416	1,035	55,466	1,379	34,813	55,383	22,820	6,884	29,190	2,013							
2月	620	1,339	41,583	2,235	25,567	67,018	27,320	8,588	17,480	2,335							
3月	772	1,426	56,004	2,472	80,589	154,918	31,540	10,442	15,155	4,127							
4月	1,319	γ1,431	51,688	2,009	96,338	239,016	γ19,096	2,870	8,713	3,366							
5月	576	1,301	24,142	2,020	105,013	198,389	13,225	8,895	12,305	3,231							

資料: 18) 財団法人建設物価調査会「月刊住宅着工統計」 19) 歴史資料館 20) 美術館 21) 文化市民局文化芸術都市推進室文化財保護課 22) 動物園 23) 元離宮二条城事務所 24), 25) 京都市音楽芸術文化振興財団

要 統 計

京都市主要統計

西陣織物生産状況 5)						JR貨物運輸状況 6)		倉庫貨物移動高 7)		項目
事業所数	在籍 従業者数	着尺出荷高		帯出荷高		発送	到着	入庫高		
		数量	金額	数量	金額			数量	金額	
各年月末 事業所	各年月末 人	1,000反	100万円	1,000本	100万円	トン	トン	1,000トン	100万円	単位基準 年月
162	1,890	110	2,430	610	25,744	220,431	274,353	909	270,101	18年
158	1,795	96	2,055	545	21,944	224,873	γ 271,537	820	262,892	19年
162	1,819	8	181	47	1,890	18,456	18,231	63	22,470	19年 5月
162	1,819	8	177	39	1,471	19,218	21,651	67	21,477	6月
162	1,816	7	164	44	1,919	17,181	20,774	61	22,186	7月
159	1,809	7	163	34	1,503	17,554	19,504	62	20,280	8月
159	1,810	8	164	36	1,323	17,706	γ 24,339	61	23,754	9月
158	1,808	8	172	41	1,783	18,700	27,021	73	21,968	10月
158	1,811	6	131	53	2,027	17,162	24,800	70	20,789	11月
158	1,795	9	174	42	1,741	18,726	25,564	68	22,633	12月
158	1,777	6	132	41	1,472	18,300	19,029	57	18,776	20年 1月
158	1,771	6	126	50	1,703	17,943	23,008	59	19,421	2月
158	1,767	9	200	39	1,558	20,595	25,740	63	20,003	3月
158	1,769	7	165	51	1,900	21,158	22,005	66	20,373	4月
158	1,765	6	139	39	1,402	16,098	19,460	63	19,235	5月

資料：5) 京都府政策企画部調査統計課。従業者10人以上の事業所は全数、9人以下の事業所は標本調査

6) ジェイアール貨物・関西ロジスティクス。梅小路駅の取扱いの有貨貨物に関するもの 7) 京都倉庫協会

全国銀行諸勘定 12)		銀行券発行還収高 13)		中央卸売市場の 取扱状況 14)		現金給与 総額 a)	実質賃金 指数 a)	企業倒産 17)		項目
預金	貸出金	発行高	還収高	第一市場	第二市場			件数	負債金額	
全国銀行、各年月末 億円	億円	億円	億円	入荷重量 トン	販売重量 トン	円	平成17年 平均=100			
82,364	49,352	14,121	12,135	374,720	4,586	314,986	99.1	415	270,398	18年
84,207	47,891	13,474	11,233	365,896	5,023	315,173	99.0	327	γ 69,833	19年
84,680	47,633	1,048	1,324	31,355	382	262,750	82.6	22	3,894	19年 5月
82,207	48,060	1,241	813	30,533	373	428,079	134.7	23	5,147	6月
82,744	47,894	1,074	812	30,057	461	357,818	113.1	33	8,468	7月
83,044	47,578	1,025	854	31,959	385	279,305	87.6	17	2,244	8月
82,924	48,169	842	782	31,258	361	259,213	81.2	18	1,855	9月
83,048	46,948	994	945	33,320	431	262,967	82.1	35	γ 15,206	10月
84,983	47,345	987	913	30,783	527	275,292	86.3	15	1,328	11月
84,207	47,891	2,148	600	35,308	611	568,617	178.2	26	1,871	12月
85,369	47,160	695	1,513	25,676	336	262,973	82.5	23	3,723	20年 1月
84,985	46,910	1,122	763	27,525	366	257,678	81.2	32	2,342	2月
85,350	48,328	1,028	795	29,664	425	274,833	86.2	43	1,386	3月
84,651	47,772	1,278	939	28,890	445	30	2,729	4月
84,467	48,033	989	1,043	30,246	384	25	1,575	5月

資料：12) 京都銀行協会。京都銀行協会の社員銀行のうち市内にある店舗に関するもので、預金には納税準備金、非居住者円預金が含まれる。

13) 日本銀行京都支店 14) 中央卸売市場第一市場、第二市場。第一市場の数値は、第一市場における生鮮食品の入荷量

15)、16) 京都府政策企画部調査統計課「毎月勤労統計調査」a) 京都府の数値で、従業者5人以上の事業所

17) 東京商工リサーチ京都支社

文化・観光施設の利用状況(京都市の施設)(続き)										項目
北文化会館 利用者数 26)		東部文化会館 利用者数 27)		右京ふれあい文化会館 利用者数 28)		西文化会館ウエスティ 利用者数 29)		呉竹文化センター 利用者数 30)		
ホール	創造活動室	ホール	創造活動室	ホール	創造活動室	ホール	創造活動室	ホール	創造活動室	
34,569	18,947	50,714	26,346	36,888	31,034	35,292	24,880	50,766	21,530	18年
34,342	19,698	42,046	21,692	30,754	27,784	31,332	23,290	45,375	22,374	19年
1,999	891	1,550	1,057	2,295	1,293	626	1,361	1,732	1,655	19年 5月
2,705	1,825	1,812	1,980	2,560	1,592	2,258	1,495	3,714	1,895	6月
3,810	1,903	3,885	1,837	3,020	1,991	2,732	1,612	4,009	1,853	7月
1,786	1,511	1,046	1,117	1,792	1,337	1,544	1,345	3,790	1,468	8月
3,210	1,641	3,754	1,572	1,312	1,151	4,017	1,636	4,144	2,191	9月
3,750	1,471	5,270	1,793	2,780	9,456	1,876	1,464	3,870	1,372	10月
2,712	1,449	4,414	1,699	3,960	1,810	3,057	3,870	5,055	1,515	11月
2,635	1,491	5,825	1,723	2,845	1,214	2,944	2,256	5,360	1,736	12月
2,645	1,219	2,741	1,676	999	3,000	2,340	4,197	2,185	2,718	20年 1月
2,815	2,540	4,972	2,631	3,595	3,148	4,530	2,473	2,995	2,551	2月
3,230	1,975	5,816	2,543	4,614	1,957	3,859	3,431	7,030	1,702	3月
960	1,938	2,250	940	4,320	1,734	1,940	1,636	4,444	1,999	4月
2,450	1,647	1,375	1,010	2,450	1,647	1,240	1,708	2,326	1,427	5月

資料：26)~30) 京都市音楽芸術文化振興財団

項目	文化・観光施設の利用状況（京都市の施設）（続き）															
	アバンティホール 31)		国際交流会館 32)		醍醐交流会館ホール利用者数33		男女共同参画センター 34)		青少年活動センター 35)		大学のまち交流センター 36)		青少年科学センター 37)		市立図書館 38)	
	来館者数	図書情報室貸出者数	来館者数	図書情報室貸出者数	センター利用者数35)	センター利用者数35)	交流センター入館者数36)	交流センター入館者数36)	センター入場者数37)	センター入場者数37)	貸出冊数	貸出冊数	貸出人員	貸出人員		
単位基準	人	人	人	人	人	人	人	人	人	人	冊	冊	人	人		
年月	人	人	人	人	人	人	人	人	人	人	冊	冊	人	人		
18年	42,510	233,304	36,650	395,922	16,078	387,624	523,273	92,328	6,205,697	1,595,899						
19年	37,132	243,695	39,160	480,806	12,986	395,739	496,165	94,842	6,407,149	1,659,429						
19年 5月	3,661	21,094	1,720	39,795	995	29,616	41,507	7,889	511,200	133,870						
6月	2,307	19,001	2,140	44,771	1,185	33,128	49,566	7,636	528,218	138,100						
7月	2,100	17,614	2,720	42,469	1,203	32,594	47,478	11,046	596,157	151,970						
8月	2,037	16,012	2,240	37,982	1,244	35,472	48,561	20,189	631,578	163,341						
9月	3,781	18,492	5,530	42,548	1,216	35,145	51,526	8,701	503,735	121,398						
10月	3,584	21,793	3,210	44,052	1,128	33,306	44,764	7,765	491,688	128,327						
11月	4,498	35,582	3,930	41,356	966	36,227	38,692	6,204	515,699	137,145						
12月	3,407	17,584	3,060	35,398	878	30,877	33,855	3,765	494,108	125,577						
20年 1月	1,930	13,599	3,910	33,251	934	29,968	27,975	5,015	498,186	130,263						
2月	2,623	16,338	3,440	37,236	1,009	34,741	36,873	5,852	531,152	140,928						
3月	2,404	20,912	4,590	40,425	1,029	36,794	40,692	8,585	588,594	155,498						
4月	2,487	32,075	2,380	37,285	1,033	26,856	35,648	4,658	494,542	132,299						
5月	1,472	20,592	1,710	43,641	1,194	30,219	41,547	8,079	552,291	148,562						

資料：31) 京都市音楽芸術文化振興財団 32) 総務局国際化推進室 33) 都市計画局都市企画部都市総務課 34) 文化市民局共同参画社会推進部男女共同参画推進課 35) 財団法人京都市ユースサービス協会。市内の7箇所の利用者の合計 36) 京都市大学のまち交流センター 37) 青少年科学センター 38) 中央図書館。市内の図書館と移動図書館の利用状況

項目	電灯電力消費量 48)		ガス消費量 49)	上水道給水量 50)	下水道処理量 51)	し尿処理状況 52)	感染症(1~3類)発生数 53)	生活保護 54)		
	電灯	電力					実世帯	実人員	保護費支出状況	
	単位基準	1,000kWh	1,000kWh	1000立方メートル	1000立方メートル	年度	年度	各年度月平均、各月末	年度	1,000円
年月	人	人	人	人	人	人	人	人	人	
18年	5,515,562	7,808,439	624,702	212,378	332,267	22,185	61	25,934	38,628	64,085,614
19年	5,465,075	7,822,825	590,364	210,855	326,753	...	49	26,366	39,096	...
19年 5月	417,252	581,806	46,439	17,706	27,752	...	1	26,203	38,845	ρ 5,072,379
6月	334,267	634,677	39,877	17,564	29,118	...	5	26,259	γ 38,927	ρ 5,236,153
7月	393,857	706,046	43,201	18,319	33,165	...	4	26,310	38,963	ρ 5,235,027
8月	519,401	770,486	42,817	18,697	28,235	...	10	26,337	38,996	ρ 5,235,762
9月	524,895	779,153	43,328	17,885	27,998	...	15	26,336	39,024	ρ 5,227,997
10月	381,685	678,499	41,591	18,344	27,857	...	8	26,389	39,095	ρ 5,096,993
11月	398,693	605,183	41,685	17,511	25,645	...	-	26,413	39,156	ρ 5,351,370
12月	486,129	619,118	53,187	17,746	24,631	...	-	26,440	39,220	ρ 5,804,242
20年 1月	609,467	633,086	65,521	17,068	25,683	...	1	26,486	39,289	ρ 5,209,184
2月	566,114	660,085	67,218	15,981	24,726	...	2	26,527	39,369	ρ 5,307,685
3月	522,761	641,442	62,687	16,942	27,132	...	1	26,542	39,422	ρ 5,422,779
4月	421,634	50,667	γ 50,373	ρ 16,720	28,528	...	4	26,477	39,100	ρ 5,061,711
5月	413,708	50,060	42,335	ρ 17,273	29,166	...	29	26,546	39,103	ρ 5,110,529

資料：48) 関西電力京都支店。京都営業所の販売実績であり、京都市外の府内の一部を含む。平成20年4月から、規制分野(低圧)のみの販売電力量を開示。49) 大阪ガス 50), 51) 上下水道局総務部総務課 52) 環境局循環型社会推進部まち美化推進課 53) 保健福祉局保健福祉部保健福祉総務課 54) 保健福祉局生活福祉部地域福祉課

項目	犯罪発生検挙状況57)		救急及び救助活動 58)							
			救急活動状況					救助活動状況		
	認知件数	検挙件数	出動件数	うち急病	うち交通	救護人員	うち急病	うち交通	出動件数	救護人員
単位基準	件	件	件	件	件	人	人	人	件	人
年月	件	件	件	件	件	人	人	人	件	人
18年	35,508	10,028	73,055	46,021	10,585	66,814	41,909	10,675	437	397
19年	34,265	9,679	72,720	45,260	10,462	66,490	γ 41,205	10,546	502	444
19年 5月	3,379	1,173	5,963	3,663	852	5,471	γ 3,345	γ 870	53	50
6月	2,756	932	5,642	3,440	891	5,161	γ 3,122	γ 902	42	36
7月	2,843	645	6,054	3,734	866	5,506	γ 3,399	γ 851	41	33
8月	2,789	1,007	6,503	4,180	870	5,936	γ 3,792	γ 902	36	25
9月	2,834	613	5,725	3,581	809	5,238	γ 3,268	815	34	33
10月	3,605	1,315	6,046	3,672	918	5,515	γ 3,317	γ 923	47	43
11月	2,672	949	6,130	3,766	896	5,574	γ 3,402	γ 887	52	54
12月	2,814	747	6,425	4,011	935	5,858	γ 3,659	928	48	39
20年 1月	2,399	573	6,010	γ 3,932	677	5,446	3,597	677	51	37
2月	2,489	723	5,602	3,579	695	5,112	3,246	689	34	29
3月	2,656	625	5,743	3,668	766	5,226	3,334	764	33	22
4月	2,781	547	5,538	3,412	776	5,030	3,106	771	53	40
5月	2,979	901	5,555	3,503	743	5,016	3,139	754

資料：57) 京都府警察本部刑事企画課 58) 消防局安全救急部救急課・警防部消防救助課。出動件数には救護を伴わないものを含み、救助活動状況には火災によるものは含まない。

文化・観光施設の利用状況(京都市の施設)(続き)			文化・観光施設の利用状況(国立の施設)				自動車 保有台数 a) 45)	市バス 旅客数 46)	高速鉄道 (市営地下鉄) 旅客数 47)	項目
観光案内所 利用者数 39)	宇多野 ユースホテル 宿泊者数40)	市営観光 駐車場 利用状況41)	国際会館 42)		近代美術館 入館者数 43)	博物館 入館者数 44)				
人	人	台	件数	うち国際会議 件数	年度 人	年度 人	各年月末 台	年度 1,000人	年度 1,000人	単位基準 年月
583,764	21,009	385,082	291	31	723,964	556,347	1,384,894	112,750	115,158	18年
618,495	—	396,686	7269	743	225,173	492,414	1,360,903	114,462	116,593	19年
52,851	—	40,632	18	3	37,989	44,620	1,380,059	10,200	10,401	19年 5月
36,702	—	29,384	27	4	23,774	15,365	1,381,660	9,343	9,894	6月
45,148	—	25,076	30	2	22,123	11,418	1,381,966	9,305	9,804	7月
57,464	—	34,675	15	2	20,783	18,195	1,381,835	9,264	9,061	8月
49,433	—	32,085	21	4	22,517	22,927	1,383,879	9,418	9,222	9月
55,114	—	33,419	18	5	11,079	93,894	1,381,013	9,622	9,935	10月
65,450	—	43,430	33	10	10,487	163,137	1,381,454	10,312	10,352	11月
44,338	—	32,078	25	2	12,046	9,739	1,360,903	9,143	9,376	12月
36,045	—	25,565	14	1	5,263	26,018	1,361,224	9,079	9,494	20年 1月
37,892	—	20,283	20	—	8,372	35,059	1,361,521	9,005	9,006	2月
62,509	—	34,638	28	3	16,863	31,834	1,355,058	9,808	9,617	3月
65,911	—	37,728	…	…	756,242	48,946	1,355,104	10,437	10,853	4月
57,751	—	35,828	…	…	99,169	56,888	1,354,429	10,027	10,625	5月

資料: 39) 京都市観光案内所 40) 宇多野ユースホテル(平成18年9月1日から改装のため休館中) 41) 京都市駐車場公社。清水坂、嵐山及び銀閣寺駐車場における駐車台数の合計 42) 総務局総務部総務課 43) 京都国立近代美術館 44) 京都国立博物館 45) 国土交通省近畿運輸局京都運輸支局 a) 京都府内の数値 46), 47) 交通局企画総務部総務課

国民健康保険加入数 55)		要介護認定者数 56)								項目
世帯数	被保険者数	要支援1 (部分的支援)	要支援2 (社会的支援)	経過的要介護 (旧要支援)	要介護1 (部分的支援)	要介護2 (軽度)	要介護3 (中程度)	要介護4 (重度)	要介護5 (最重度)	
各年度月平均、各月末 世帯	各年度月末 人	人	人	人	人	人	人	人	人	単位基準 年月
281,234	493,260	3,700	6,165	—	11,397	10,855	8,637	7,082	5,700	18年
283,775	490,559	3,918	8,565	—	8,322	12,286	9,210	7,530	5,842	19年
284,115	493,644	3,724	6,755	—	10,319	11,078	8,678	7,192	5,814	19年 5月
283,893	492,443	3,814	7,100	—	10,014	11,230	8,821	7,281	5,941	6月
283,776	491,772	3,824	7,305	—	9,816	11,358	8,831	7,295	5,955	7月
283,272	490,549	3,873	7,530	—	9,619	11,489	8,893	7,273	5,974	8月
283,465	490,390	3,915	7,808	—	9,398	11,618	8,928	7,314	5,968	9月
284,267	490,789	3,923	7,980	—	9,199	11,693	8,918	7,312	5,925	10月
283,904	489,591	3,959	8,196	—	9,000	11,835	8,963	7,378	5,963	11月
283,704	488,868	3,942	8,270	—	8,776	11,923	9,047	7,425	5,943	12月
283,696	488,600	3,924	8,294	—	8,517	11,990	9,030	7,372	5,850	20年 1月
283,424	487,786	3,938	8,464	—	8,373	12,161	9,159	7,450	5,869	2月
283,272	487,160	3,918	8,565	—	8,322	12,286	9,210	7,530	5,842	3月
222,148	375,225	3,936	8,687	—	8,295	12,280	9,312	7,560	5,879	4月
221,742	373,956	3,938	8,874	—	8,341	12,295	9,357	7,614	5,868	5月

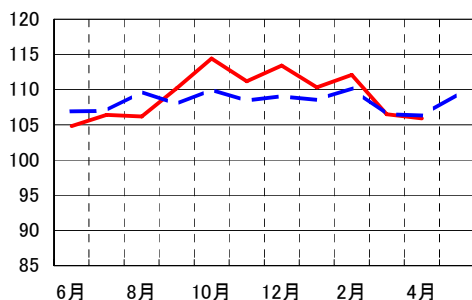
資料: 55) 保健福祉局生活福祉部保険年金課 56) 保健福祉局長寿社会部介護保険課。平成18年4月から介護保険制度の改正により区分が変更になった。

火災 発生件数 59)	交通事故の発生状況 60)			項目
	件数	死者	負傷者	
件	人	人	人	単位基準 年月
256	11,405	45	13,717	18年
231	10,586	38	12,564	19年
12	883	5	1,082	19年 5月
14	868	1	1,017	6月
17	864	1	1,039	7月
21	854	3	1,024	8月
20	804	5	968	9月
18	885	5	1,029	10月
17	924	4	1,094	11月
22	969	2	1,117	12月
27	801	5	934	20年 1月
20	804	2	960	2月
23	892	2	1,050	3月
28	868	2	1,030	4月
19	735	2	892	5月

資料: 59) 消防局警防部警防計画課 60) 文化市民局共同参画社会推進部地域づくり推進課

京都市関連

鉱工業生産指数(季節調整済)

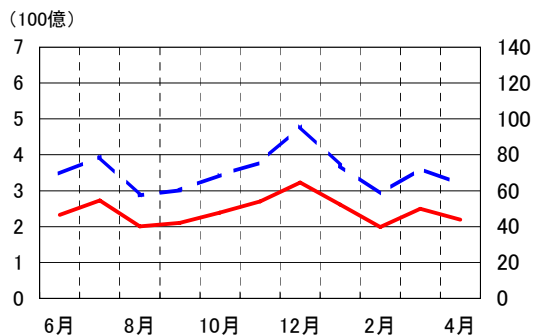


年月次	京 都 府		全 国	
	指数 (17年=100)	対前年 (同月)比	指数 (17年=100)	対前年 (同月)比
平成17年 平均	100.2	3.4%	100.1	1.5%
18年 平均	106.5	6.3%	104.3	4.2%
19年 平均	106.9	0.4%	107.4	2.9%
平成19年 6月	104.8	△5.8	106.9	2.5
7月	106.4	0.7	107.0	2.2
8月	106.2	1.0	109.7	4.4
9月	110.2	4.8	107.9	2.7
10月	114.4	8.7	110.0	3.9
11月	111.2	4.8	108.4	2.0
12月	113.4	6.6	109.1	2.3
平成20年 1月	110.3	5.7	108.5	2.9
2月	112.1	9.6	110.2	4.0
3月	106.5	3.7	106.5	0.5
4月	105.9	2.4	106.3	0.7
5月	109.3	2.3

資料：京都府政策企画部調査統計課「経済産業省「生産・出荷・在庫統計速報」今月号から、平成15年1月に遡及して、平成17年基準で計算

百貨店販売額

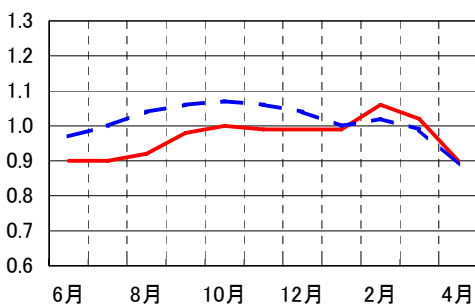
<左目盛 京都市, 右目盛 全国>



年月次	京 都 市		全 国	
	販売額 (100万円)	対前年 (同月)比	販売額 (100万円)	対前年 (同月)比
平成17年 合計	317,168	△1.5%	8,762,928	△1.0%
18年 合計	320,180	0.9%	8,643,991	△1.4%
19年 合計	299,194	△6.6%	8,465,218	△2.1%
平成19年 6月	23,231	△4.3	696,093	3.5
7月	27,308	△9.6	790,563	△5.7
8月	20,105	△6.7	574,411	△0.5
9月	21,078	△10.1	602,777	△4.0
10月	23,877	△8.4	686,227	△2.8
11月	26,976	△8.6	756,484	△0.5
12月	32,264	△14.7	959,192	△3.6
平成20年 1月	26,152	△14.1	739,909	△3.4
2月	19,875	△15.2	583,265	△0.2
3月	24,959	△2.0	723,071	△1.6
4月	21,895	△4.9	638,118	△3.3
5月

資料：経済産業省「商業販売統計月報」

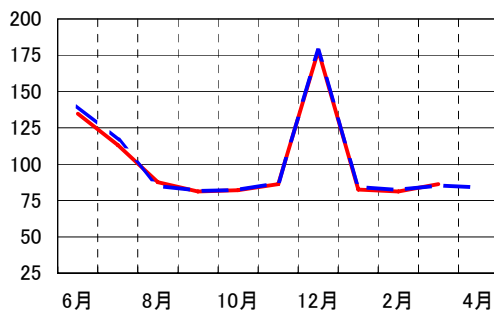
有効求人倍率(パートを含む。)



年月次	京 都 市		全 国	
	倍 率	対前年 (同月)差	倍 率	対前年 (同月)差
平成17年 平均	0.99	ポイント 0.12	0.95	ポイント 0.12
18年 平均	1.12	0.13	1.06	0.11
19年 平均	1.01	△0.11	1.04	△0.02
平成19年 6月	0.90	△0.13	0.97	△0.01
7月	0.90	△0.17	1.00	△0.02
8月	0.92	△0.13	1.04	△0.02
9月	0.98	△0.13	1.06	△0.04
10月	1.00	△0.12	1.07	△0.05
11月	0.99	△0.17	1.06	△0.08
12月	0.99	△0.24	1.04	△0.09
平成20年 1月	0.99	△0.24	1.00	△0.09
2月	1.06	△0.13	1.02	△0.09
3月	1.02	△0.10	0.99	△0.11
4月	0.90	△0.10	0.89	△0.11
5月

資料：京都労働局, 厚生労働省「職業安定業務統計」

実質賃金指数(5人以上の事業所, 調査産業計)



年月次	京 都 府		全 国	
	指 数 (17年=100)	対前年 (同月)比	指 数 (17年=100)	対前年 (同月)比
平成17年 平均	100.0	1.6%	100.0	1.0%
18年 平均	99.1	△0.9	99.9	△0.1
19年 平均	99.0	△0.1	99.1	△0.8
平成19年 6月	134.7	0.7	140.1	△0.7
7月	113.1	△2.8	116.7	△1.6
8月	87.6	△1.7	85.2	0.8
9月	81.2	△3.0	81.6	△0.5
10月	82.1	△2.0	82.2	△0.2
11月	86.3	2.0	86.9	△0.5
12月	178.2	△0.3	178.2	△2.6
平成20年 1月	82.5	△5.4	84.3	0.6
2月	81.2	△1.8	82.4	0.4
3月	86.2	0.1	85.4	0.2
4月	84.1	△0.1
5月

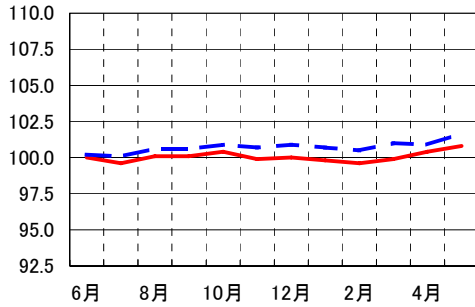
資料：京都府政策企画部調査統計課, 厚生労働省「毎月勤労統計調査月報」

経済指標

京都市関連経済指標

凡例
実線—京都市、破線—全国

消費者物価指数(総合)

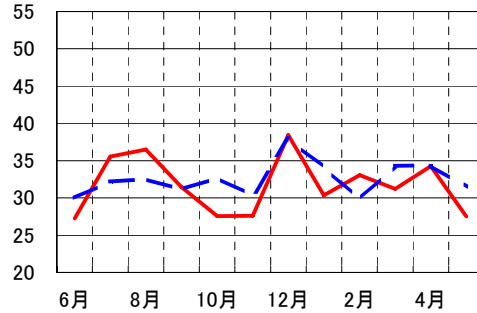


年月次	京都市		全国	
	指数 (17年=100)	対前年 (同月)比	指数 (17年=100)	対前年 (同月)比
平成17年 平均	100.0	△0.4	100.0	△0.3
18年 平均	99.9	△0.1	100.3	0.3
19年 平均	99.9	—	100.3	—
平成19年 6月	100.0	—	100.2	△0.2
7月	99.6	△0.1	100.1	—
8月	100.1	△0.2	100.6	△0.2
9月	100.1	△0.2	100.6	△0.2
10月	100.4	0.2	100.9	0.3
11月	99.9	—	100.7	0.6
12月	100.0	0.2	100.9	0.7
1月	99.8	0.2	100.7	0.7
平成20年 2月	99.6	0.1	100.5	1.0
3月	99.9	0.2	101.0	1.2
4月	100.4	0.4	100.9	0.8
5月	100.8	0.8	101.7	1.3

資料:京都市政策企画部調査統計課,総務省統計局「消費者物価月報」

勤労者世帯の家計

(万円)

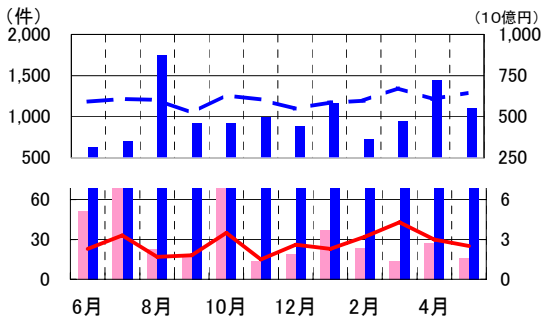


年月次	京都市		全国	
	消費支出 (円)	対前年 (同月)比	消費支出 (円)	対前年 (同月)比
平成17年 平均	316,253	3.0	328,649	△0.7
18年 平均	310,376	△1.9	320,026	△2.6
19年 平均	338,825	9.2	323,459	1.1
平成19年 6月	272,443	△3.3	300,190	△0.7
7月	355,538	16.6	321,876	0.0
8月	364,714	26.2	324,876	3.7
9月	314,781	6.0	311,331	5.9
10月	275,529	△13.9	326,737	2.5
11月	276,165	△15.3	302,879	△1.0
12月	384,377	19.5	379,388	2.8
1月	303,590	△4.0	341,138	3.9
平成20年 2月	330,358	4.1	298,539	2.5
3月	312,127	△45.9	342,868	1.1
4月	342,716	△1.3	343,586	0.4
5月	275,100	4.7	315,152	0.6

資料:京都市政策企画部調査統計課,総務省「家計調査報告」

企業倒産件数及び負債金額

<折れ線左軸—件数,棒右軸—負債金額,棒グラフ左—京都市,右—全国>

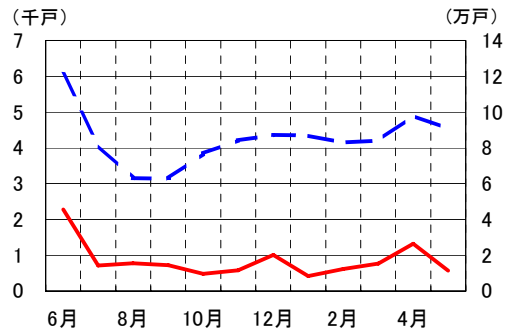


年月次	京都市		全国	
	件数	負債総額 (100万円)	件数	負債総額 (100万円)
平成17年 合計	332	39,726	12,998	6,703,458
18年 合計	415	270,398	13,245	5,500,583
19年 合計	327	¥69,833	14,091	5,727,948
平成19年 6月	23	5,147	1,185	315,248
7月	33	8,468	1,215	349,775
8月	17	2,244	1,203	870,471
9月	18	1,855	1,047	460,611
10月	35	¥15,206	1,260	461,262
11月	15	1,328	1,213	492,568
12月	26	1,871	1,097	441,306
1月	23	3,723	1,174	581,227
平成20年 2月	32	2,342	1,194	365,220
3月	43	1,386	1,347	472,982
4月	30	2,729	1,215	718,085
5月	25	1,575	1,290	549,793

資料:東京商工リサーチ

新設住宅着工戸数

<左目盛 京都市,右目盛 全国>



年月次	京都市		全国	
	着工戸数 (戸)	対前年 (同月)比	着工戸数 (戸)	対前年 (同月)比
平成17年 合計	14,776	1.5	1,236,175	4.0
18年 合計	15,960	8.0	1,290,391	4.4
19年 合計	13,527	△15.2	1,060,741	△17.8
平成19年 6月	2,277	25.9	121,149	6.0
7月	716	△49.5	81,714	△23.4
8月	779	△44.3	63,076	△43.3
9月	728	△41.4	63,018	△44.0
10月	479	△70.1	76,920	△35.0
11月	585	△64.0	84,252	△27.0
12月	1,009	△7.4	87,214	△19.2
1月	416	△73.8	86,971	△5.7
平成20年 2月	620	△18.7	82,962	△5.0
3月	772	△54.5	83,991	△15.6
4月	1,319	△3.2	97,930	△8.7
5月	576	△62.7	90,804	△6.5

資料:財団法人建設物価調査会「月刊住宅着工統計」

京都市定期統計資料

1 世帯数及び人口の推移

世帯数及び人口は、直前の国勢調査の結果を基にし、これに住民基本台帳と外国人登録の増減数を加減することにより求めています。

年 月 次 行 政 区	世帯数 (世帯)	人 口 (人)			性 比 (女=100)	1世帯当た り人員(人)	人口密度 (人/km ²)	各月1日現在		面 積 (km ²)
		総 数	男	女				前年(月)比較		
								世帯数	人 口	
平成13年 10月	627,020	1,468,743	703,881	764,862	92.03	2.34	2,407	6,693	958	610.22
14年 10月	633,152	1,469,061	703,099	765,962	91.79	2.32	2,407	6,132	318	610.22
15年 10月	639,745	1,468,944	702,195	766,749	91.58	2.30	2,407	6,593	△117	610.22
16年 10月	646,051	1,468,401	700,966	767,435	91.34	2.27	2,406	6,306	△543	610.22
17年 10月	653,860	1,474,811	703,210	771,601	91.14	2.26	1,781	7,809	6,410	827.90
18年 10月	660,638	1,472,511	701,695	770,816	91.03	2.23	1,779	6,778	△2,300	827.90
19年 10月	665,348	1,468,588	698,946	769,642	90.81	2.21	1,774	4,710	△3,923	827.90
平成19年 7月	664,772	1,469,716	699,520	770,196	90.82	2.21	1,775	48	△542	827.90
8月	665,072	1,469,350	699,362	769,988	90.83	2.21	1,775	300	△366	827.90
9月	665,049	1,468,792	699,151	769,641	90.84	2.21	1,774	△23	△558	827.90
10月	665,348	1,468,588	698,946	769,642	90.81	2.21	1,774	299	△204	827.90
11月	666,663	1,469,520	699,442	770,078	90.83	2.20	1,775	1,315	932	827.90
12月	666,814	1,469,242	699,270	769,972	90.82	2.20	1,775	151	△278	827.90
平成20年 1月	666,766	1,468,906	699,074	769,832	90.81	2.20	1,774	△48	△336	827.90
2月	666,596	1,468,158	698,698	769,460	90.80	2.20	1,773	△170	△748	827.90
3月	666,224	1,467,211	698,218	768,993	90.80	2.20	1,772	△372	△947	827.90
4月	666,636	1,464,990	696,486	768,504	90.63	2.20	1,770	412	△2,221	827.90
5月	670,123	1,468,065	697,966	770,099	90.63	2.19	1,773	3,487	3,075	827.90
6月	670,331	1,467,805	697,815	769,990	90.63	2.19	1,773	208	△260	827.90
北 区	56,317	122,400	58,627	63,773	91.93	2.17	1,290	△7	△73	94.92
上京区	42,794	82,789	38,451	44,338	86.72	1.93	11,644	16	△14	7.11
左京区	80,843	167,479	81,239	86,240	94.20	2.07	678	△103	△192	246.88
中京区	53,534	103,287	47,287	56,000	84.44	1.93	13,996	47	51	7.38
東山区	20,717	40,926	17,279	23,647	73.07	1.98	5,486	17	△18	7.46
山科区	58,047	135,968	64,803	71,165	91.06	2.34	4,724	21	△68	28.78
下京区	40,363	76,049	35,091	40,958	85.68	1.88	11,151	59	43	6.82
南 区	44,684	98,592	49,093	49,499	99.18	2.21	6,248	67	113	15.78
右京区	89,726	203,230	96,253	106,977	89.98	2.27	696	59	△27	291.95
西京区	61,131	153,524	73,522	80,002	91.90	2.51	2,593	63	78	59.20
本 所	40,387	97,489	46,986	50,503	93.04	2.41	4,402	28	54	22.149
洛西支所	20,744	56,035	26,536	29,499	89.96	2.70	1,512	35	24	37.051
伏見区	122,175	283,561	136,170	147,391	92.39	2.32	4,602	△31	△153	61.62
本 所	70,485	167,240	81,130	86,110	94.22	2.37	4,846	4	△55	34.509
深草支所	29,593	61,783	29,806	31,977	93.21	2.09	6,719	△47	△75	9.195
醍醐支所	22,097	54,538	25,234	29,304	86.11	2.47	3,044	12	△23	17.916
7月	670,487	1,467,573	697,721	769,852	90.63	2.19	1,773	156	△232	827.90
北 区	56,321	122,350	58,614	63,736	91.96	2.17	1,289	4	△50	94.92
上京区	42,801	82,739	38,435	44,304	86.75	1.93	11,637	7	△50	7.11
左京区	80,836	167,381	81,179	86,202	94.17	2.07	678	△7	△98	246.88
中京区	53,614	103,363	47,311	56,052	84.41	1.93	14,006	80	76	7.38
東山区	20,727	40,932	17,279	23,653	73.05	1.97	5,487	10	6	7.46
山科区	58,081	135,966	64,810	71,156	91.08	2.34	4,724	34	△2	28.78
下京区	40,313	75,992	35,058	40,934	85.65	1.89	11,143	△50	△57	6.82
南 区	44,741	98,643	49,117	49,526	99.17	2.20	6,251	57	51	15.78
右京区	89,747	203,185	96,245	106,940	90.00	2.26	696	21	△45	291.95
西京区	61,136	153,477	73,502	79,975	91.91	2.51	2,593	5	△47	59.20
本 所	40,396	97,477	46,991	50,486	93.08	2.41	4,401	9	△12	22.149
洛西支所	20,740	56,000	26,511	29,489	89.90	2.70	1,511	△4	△35	37.051
伏見区	122,170	283,545	136,171	147,374	92.40	2.32	4,602	△5	△16	61.62
本 所	70,472	167,228	81,138	86,090	94.25	2.37	4,846	△13	△12	34.509
深草支所	29,578	61,756	29,785	31,971	93.16	2.09	6,716	△15	△27	9.195
醍醐支所	22,120	54,561	25,248	29,313	86.13	2.47	3,045	23	23	17.916

注)1 平成17年10月は国勢調査結果です。

2 本所、支所別の数値は、それぞれ本所、支所の区域に近似する国勢統計区の合計値です。

資料) 本市及び行政区別の面積は国土交通省国土地理院、その他は総合企画局情報化推進室情報統計課

2 人 口 動 態

この表は、京都市推計人口統計調査による住民基本台帳及び外国人登録の異動数です。
 自然動態とは出生、死亡をいい、社会動態とは転入、転出、その他の異動(住民基本台帳における国籍の得喪、職権による記載及び削除など)をいいます。転入及び転出は、その転入元や転出先により区内、市内他区、京都府内、他府県等(外国を含む。)に区分して集計しています。
 なお、住民基本台帳と外国人登録の異動区分が異なるため、区内における転入と転出の移動数が一致しないことがあります。

(単位 人口=人, 世帯数=世帯)

<平成20年6月中>

行政区	人口動態 増加数	自然動態			社会動態 増加数	転入				
		増加数	出生	死亡		計	区内	市内他区	京都府内	他府県等
京都市	△232	△56	937	993	△176	6,861	1,819	2,164	555	2,323
男	△94	△51	461	512	△43	3,488	893	1,094	280	1,221
女	△138	△5	476	481	△133	3,373	926	1,070	275	1,102
北 区	△50	△39	57	96	△11	481	131	177	22	151
上京区	△50	△26	31	57	△24	390	87	146	23	134
左京区	△98	△36	88	124	△62	701	178	178	48	297
中京区	76	△4	72	76	80	667	114	295	58	200
東山区	6	△22	18	40	28	233	38	95	3	97
山科区	△2	10	96	86	△12	760	307	178	39	236
下京区	△57	3	54	51	△60	492	71	170	25	226
南区	51	△11	73	84	62	535	91	197	43	204
右京区	△45	△1	124	125	△44	823	208	280	59	276
西京区	△47	33	121	88	△80	618	185	178	70	185
本所	△12	25	83	58	△37	457	135	137	45	140
洛西支所	△35	8	38	30	△43	161	50	41	25	45
伏見区	△16	37	203	166	△53	1,161	409	270	165	317
本所	△12	27	128	101	△39	666	230	147	103	186
深草支所	△27	12	42	30	△39	251	86	58	27	80
醍醐支所	23	△2	33	35	25	244	93	65	35	51

行政区	転出					その他			世帯数		
	計	区内	市内他区	京都府内	他府県等	増加数	増	減	増加数	増	減
京都市	7,159	1,856	2,150	571	2,582	122	150	28	156	4,672	4,516
男	3,599	910	1,083	293	1,313	68	83	15	—	—	—
女	3,560	946	1,067	278	1,269	54	67	13	—	—	—
北 区	504	137	157	24	186	12	15	3	4	325	321
上京区	414	87	184	17	126	—	1	1	7	286	279
左京区	782	181	226	37	338	19	23	4	△7	494	501
中京区	591	114	211	35	231	4	7	3	80	485	405
東山区	208	38	89	9	72	3	5	2	10	170	160
山科区	789	307	158	54	270	17	17	—	34	486	452
下京区	564	74	227	28	235	12	12	—	△50	373	423
南区	492	99	141	52	200	19	19	—	57	379	322
右京区	880	214	337	56	273	13	17	4	21	555	534
西京区	707	191	181	94	241	9	11	2	5	367	362
本所	503	149	132	54	168	9	11	2	9	286	277
洛西	204	42	49	40	73	—	—	—	△4	81	85
伏見区	1,228	414	239	165	410	14	23	9	△5	752	757
本所	717	232	132	119	234	12	18	6	△13	441	454
深草	291	100	56	25	110	1	2	1	△15	175	190
醍醐	220	82	51	21	66	1	3	2	23	136	113

3 国勢統計区別世帯数及び人口

世帯数及び人口は、直前の国勢調査の結果を基にし、これに住民基本台帳と外国人登録の増減数を加減することにより求めています。

(単位 人口=人、世帯数=世帯)

<平成20年7月1日現在>

国勢統計区	世帯数	人 口			前 月 中 の 異 動					前月比増加数	
		総 数	男	女	出 生	死 亡	転 入	転 出	その他	世帯数	人 口
北 区	56,321	122,350	58,614	63,736	57	96	481	504	12	4	△50
1待鳳	5,096	10,623	5,065	5,558	5	7	44	35	—	15	7
2紫竹	3,338	6,847	3,191	3,656	6	6	13	27	—	△5	△14
3鳳徳	3,082	6,721	3,086	3,635	—	7	20	30	1	7	△16
4紫野	3,665	7,964	3,629	4,335	—	5	26	36	—	△9	△15
5楽只	1,336	2,494	1,152	1,342	3	4	12	8	2	1	5
6鷹峯	1,935	4,360	2,137	2,223	2	6	22	27	2	△3	△7
7大宮	7,505	16,725	8,345	8,380	10	7	80	73	1	3	11
8柘野	4,846	11,758	6,176	5,582	7	9	50	41	5	8	12
9上賀茂	5,216	11,989	5,760	6,229	6	9	43	45	—	△4	△5
10元町	1,496	3,240	1,464	1,776	3	4	21	5	—	3	15
11紫明	3,043	6,098	2,771	3,327	2	4	31	26	—	—	3
12出雲路	1,104	2,454	1,107	1,347	—	1	18	13	—	3	4
13柏野	1,541	3,360	1,575	1,785	—	1	12	12	—	1	△1
14大將軍	2,738	5,527	2,484	3,043	5	6	16	22	—	△1	△7
15衣笠	4,107	8,063	3,844	4,219	—	3	38	28	△1	3	6
16金閣	5,921	13,209	6,389	6,820	8	16	35	70	1	△17	△42
17中川	146	428	217	211	—	—	—	2	—	△1	△2
18小野郷	134	299	133	166	—	1	—	4	1	—	△4
19雲ヶ畑	72	191	89	102	—	—	—	—	—	—	—
上京区	42,801	82,739	38,435	44,304	31	57	390	414	—	7	△50
1桃蔭	2,460	4,319	2,044	2,275	1	2	29	11	—	11	17
2小川	2,116	3,909	1,812	2,097	2	—	17	16	—	11	3
3中立	1,884	3,738	1,663	2,075	4	5	12	20	—	△3	△9
4聚楽	1,614	3,081	1,449	1,632	—	3	12	11	—	—	△2
5正親	2,005	4,047	1,888	2,159	5	1	16	19	—	—	1
6嘉楽	2,367	4,246	1,949	2,297	1	4	19	17	—	2	△1
7乾隆	1,332	2,937	1,359	1,578	1	3	5	20	—	△9	△17
8西陣	1,631	3,135	1,471	1,664	—	1	25	11	—	1	13
9成逸	1,392	2,757	1,346	1,411	2	1	14	10	—	4	5
10室町	4,793	9,146	4,284	4,862	2	10	47	34	—	11	5
11京極	2,994	5,358	2,479	2,879	2	3	18	34	△1	△10	△18
12春日	1,463	2,664	1,201	1,463	2	1	15	15	—	△2	1
13滋野	1,728	3,337	1,609	1,728	1	4	13	26	—	△7	△16
14待賢	2,035	3,826	1,795	2,031	1	2	14	28	—	△10	△15
15出水	4,161	8,412	3,799	4,613	3	5	37	60	—	△6	△25
16仁和	5,372	10,712	4,976	5,736	3	10	66	45	1	14	15
17翔鷲	3,454	7,115	3,311	3,804	1	2	31	37	—	—	△7
左京区	80,836	167,381	81,179	86,202	88	124	701	782	19	△7	△98
1岩倉	10,260	26,152	12,565	13,587	26	18	116	120	4	△3	8
2静市	2,357	6,373	3,178	3,195	3	2	30	18	—	5	13
3鞍馬	229	674	315	359	—	—	—	5	—	—	△5
4花脊	143	295	141	154	1	1	—	1	—	1	△1
5久多	57	108	56	52	—	—	—	—	—	—	—
6広河原	48	121	59	62	1	—	—	—	—	—	1
7大原	663	2,409	1,000	1,409	2	6	2	8	—	△5	△10
8八瀬	738	1,758	829	929	—	4	3	13	—	△9	△14
9上高野	2,985	7,103	3,429	3,674	9	5	39	26	1	11	18
10修学院第一	7,511	16,349	7,856	8,493	6	6	50	88	1	△14	△37
11修学院第二	5,592	9,960	5,036	4,924	—	9	59	50	1	△1	1
12北白川	5,716	10,375	5,201	5,174	6	12	49	39	3	12	7
13浄楽	3,670	7,251	3,511	3,740	2	8	36	25	1	9	6
14錦林東山	1,785	3,671	1,704	1,967	—	2	21	14	—	9	5
15岡崎	2,896	5,774	2,691	3,083	—	8	26	45	1	△11	△26
16新洞	1,650	2,943	1,407	1,536	2	1	13	12	—	—	2
17川東	1,364	2,827	1,526	1,301	2	—	12	14	1	5	1
18聖護院	2,332	4,142	2,020	2,122	4	3	24	24	2	5	3
19吉田	4,788	8,982	4,554	4,428	6	7	40	30	1	△1	10
20養正	4,673	7,423	3,918	3,505	2	6	39	34	—	△3	1
21養徳	8,229	14,874	7,518	7,356	5	6	61	88	2	△5	△26
22下鴨	3,697	8,319	3,739	4,580	5	4	25	36	1	—	△9
23葵	5,317	11,234	4,994	6,240	1	12	34	51	—	△3	△28
24松ヶ崎	4,136	8,264	3,932	4,332	5	4	22	41	—	△9	△18

(単位 人口=人, 世帯数=世帯)

<平成20年7月1日現在>

国勢統計区	世帯数	人 口			前 月 中 の 異 動					前月比増加数	
		総 数	男	女	出 生	死 亡	転 入	転 出	その他	世帯数	人 口
中京区	53,614	103,363	47,311	56,052	72	76	667	591	4	80	76
1教業	1,081	2,044	975	1,069	—	1	10	13	—	△4	△4
2城巽	2,588	4,550	2,042	2,508	—	1	32	34	—	△6	△3
3龍池	1,631	2,428	1,019	1,409	1	—	24	14	—	5	11
4明倫	1,592	2,804	1,276	1,528	—	1	12	19	1	△4	△7
5本能	2,553	4,854	2,175	2,679	5	2	53	27	1	25	30
6乾	2,115	3,948	1,791	2,157	—	4	36	28	△1	6	3
7朱雀第一	5,211	9,512	4,357	5,155	13	7	52	56	△1	5	1
8朱雀第三	3,747	7,482	3,470	4,012	3	7	56	45	1	3	8
9朱雀第七	3,092	6,139	2,859	3,280	5	9	43	29	—	10	10
10朱雀第五	4,033	8,420	4,014	4,406	4	6	39	38	1	5	—
11朱雀第四	3,624	6,924	3,192	3,732	8	5	34	24	—	10	13
12朱雀第八	5,308	11,477	5,363	6,114	8	8	60	54	1	5	7
13朱雀第二	2,459	5,230	2,446	2,784	8	5	19	41	1	△9	△18
14朱雀第六	2,002	4,434	2,094	2,340	3	8	22	32	—	△5	△15
15梅屋	1,813	3,488	1,592	1,896	—	4	43	16	—	17	23
16竹間	1,159	2,264	981	1,283	1	1	15	7	—	10	8
17富有	1,083	2,339	1,070	1,269	—	2	5	3	—	△1	—
18初音	1,909	3,154	1,400	1,754	2	1	17	28	—	△1	△10
19柳池	2,117	3,941	1,731	2,210	5	—	31	28	—	4	8
20銅駝	1,598	2,782	1,266	1,516	5	—	24	11	—	6	18
21立誠	333	765	287	478	—	1	3	6	—	△3	△4
22生祥	1,039	1,696	736	960	1	2	13	17	—	△2	△5
23日彰	1,527	2,688	1,175	1,513	—	1	24	21	—	4	2
東山区	20,727	40,932	17,279	23,653	18	40	233	208	3	10	6
1修道	2,287	4,850	1,601	3,249	1	1	29	22	—	8	7
2六原	1,735	3,305	1,388	1,917	1	5	22	24	—	△6	△6
3清水	1,704	3,212	1,385	1,827	1	2	16	21	—	△5	△6
4今熊野	2,328	5,216	2,335	2,881	2	6	19	22	2	△6	△5
5月輪	2,631	5,855	2,662	3,193	5	7	25	16	—	—	7
6一橋	2,683	5,265	2,312	2,953	2	7	33	28	—	—	—
7貞教	1,530	2,754	1,074	1,680	—	3	12	3	1	10	7
8新道	1,764	3,149	1,307	1,842	1	1	34	19	—	12	15
9弥栄	673	1,413	531	882	—	4	2	11	1	△4	△12
10有濟	1,170	2,006	891	1,115	2	2	19	23	—	△7	△4
11粟田	2,222	3,907	1,793	2,114	3	2	22	19	△1	8	3
山科区	58,081	135,966	64,810	71,156	96	86	760	789	17	34	△2
1勤修	5,833	12,921	5,954	6,967	7	5	42	67	3	△8	△20
2山階南	4,217	10,222	4,964	5,258	9	4	163	56	—	49	112
3鏡山	5,780	12,869	6,259	6,610	8	11	53	71	—	△4	△21
4西野	2,289	5,004	2,330	2,674	4	2	18	27	—	△2	△7
5山階	3,604	7,254	3,320	3,934	8	1	102	69	4	28	44
6音羽川	3,624	8,519	3,956	4,563	3	7	35	47	—	△7	△16
7音羽	3,994	8,815	4,214	4,601	7	6	40	45	1	7	△3
8大塚	4,926	12,304	5,968	6,336	11	8	51	57	5	5	2
9大宅	7,531	18,613	9,625	8,988	12	13	81	132	3	△20	△49
10小野	4,124	10,430	4,941	5,489	13	4	42	77	1	△13	△25
11百々	4,751	11,638	5,586	6,052	7	14	44	66	—	△13	△29
12陵ヶ岡	4,319	11,129	4,871	6,258	1	7	43	50	—	1	△13
13安朱	3,089	6,248	2,822	3,426	6	4	46	25	—	11	23
下京区	40,313	75,992	35,058	40,934	54	51	492	564	12	△50	△57
1修徳	1,880	3,173	1,386	1,787	3	1	36	17	—	10	21
2尚徳	1,154	2,060	933	1,127	2	1	14	15	—	△4	—
3植柳	1,545	2,921	1,367	1,554	1	1	27	16	3	8	14
4皆山	1,856	3,026	1,417	1,609	2	3	21	20	—	1	—
5安寧	1,009	1,916	869	1,047	1	3	13	19	—	△2	△8
6梅逕	371	685	340	345	—	—	2	2	—	—	—
7大内	1,899	4,391	2,102	2,289	10	4	17	40	1	△9	△16
8七条	3,258	7,220	3,324	3,896	6	5	23	30	1	△6	△5
9西大路	1,736	3,750	1,810	1,940	2	3	24	16	—	1	7
10七条第三	3,522	7,768	3,661	4,107	5	5	37	47	—	1	△10
11光徳	2,959	6,573	3,031	3,542	5	3	23	76	—	△51	△51
12淳風	1,578	3,181	1,487	1,694	—	2	25	24	—	2	△1
13醒泉	2,336	4,384	1,973	2,411	1	—	35	29	1	9	8
14郁文	2,079	3,445	1,590	1,855	—	3	25	31	—	△5	△9
15格致	2,259	3,722	1,709	2,013	4	3	29	31	—	△3	△1

3 国勢統計区別世帯数及び人口(続き)

(単位 人口=人, 世帯数=世帯)

<平成20年7月1日現在>

国勢統計区	世帯数	人 口			前 月 中 の 異 動					前月比増加数	
		総 数	男	女	出 生	死 亡	転 入	転 出	その他	世帯数	人 口
下京区(続き)											
16成徳	1,497	2,367	1,012	1,355	1	3	18	29	—	△8	△13
17豊園	1,479	2,478	1,090	1,388	3	1	19	26	2	△4	△3
18開智	990	1,772	778	994	1	1	16	13	2	3	5
19永松	1,010	1,591	712	879	1	1	13	18	2	△1	△3
20有隣	2,595	3,964	1,794	2,170	2	—	45	29	—	14	18
21稚松	1,175	2,062	995	1,067	3	4	14	8	—	6	5
22菊浜	1,273	2,000	973	1,027	—	2	12	18	—	△5	△8
23崇仁	853	1,543	705	838	1	2	4	10	—	△7	△7
南 区	44,741	98,643	49,117	49,526	73	84	535	492	19	57	51
1九条塔南	3,629	7,457	3,688	3,769	7	6	23	14	—	5	10
2南大内	1,405	3,328	1,578	1,750	—	6	10	15	—	3	△11
3梅逕	428	987	513	474	—	1	5	1	—	2	3
4東梅逕	183	343	165	178	—	1	2	—	—	1	1
5九条	987	1,973	957	1,016	1	5	9	12	5	3	△2
6九条弘道	1,231	2,613	1,243	1,370	1	4	13	9	—	7	1
7山王	2,097	3,852	1,820	2,032	2	6	15	26	—	△7	△15
8陶化	2,680	4,919	2,489	2,430	2	5	37	33	1	6	2
9東和	3,790	7,673	3,835	3,838	5	7	40	42	3	11	△1
10上鳥羽	3,644	8,652	4,411	4,241	7	4	52	52	1	—	4
11久世	8,722	21,024	10,776	10,248	21	11	114	91	5	16	38
12祥栄	2,892	7,284	3,566	3,718	5	5	28	28	1	5	1
13吉祥院	4,823	10,466	5,216	5,250	11	10	98	64	—	8	35
14祥豊	3,972	8,544	4,348	4,196	3	7	41	52	2	△5	△13
15唐橋	4,258	9,528	4,512	5,016	8	6	48	53	1	2	△2
右京区	89,747	203,185	96,245	106,940	124	125	823	880	13	21	△45
右京(京北除く)	87,646	197,268	93,445	103,823	120	111	805	867	13	21	△40
1太秦	7,927	18,800	9,009	9,791	13	11	70	70	△1	1	1
2南太秦	2,493	6,098	3,081	3,017	5	1	34	24	—	3	14
3嵯峨野	6,031	14,388	6,887	7,501	6	8	56	41	1	13	14
4常磐野	6,245	15,751	7,342	8,409	8	6	67	85	1	5	△15
5花園	2,698	5,985	2,815	3,170	3	6	14	26	—	△7	△15
6安井	3,179	7,263	3,433	3,830	4	8	25	34	—	△10	△13
7山ノ内	5,286	10,351	4,750	5,601	7	6	31	37	6	—	1
8西院第一	4,071	7,505	3,542	3,963	3	8	55	37	—	8	13
9西院第二	7,290	13,420	6,262	7,158	15	4	99	110	—	1	—
10西京極	5,874	12,869	6,059	6,810	14	3	60	63	—	6	8
11西京極西	2,094	4,900	2,404	2,496	3	1	21	15	5	8	13
12葛野	5,534	10,940	5,178	5,762	5	6	61	64	—	8	△4
13梅津	4,756	10,742	5,222	5,520	7	4	45	40	—	1	8
14北梅津	3,848	8,923	4,342	4,581	2	8	18	30	—	△1	△18
15嵐山	3,655	8,678	4,001	4,677	6	6	33	39	—	△5	△6
16広沢	3,162	7,920	3,757	4,163	6	5	39	34	—	2	6
17嵯峨	4,886	12,114	5,526	6,588	6	6	29	45	1	△3	△15
18水尾	34	130	60	70	—	—	—	1	—	△1	△1
19宕陰	56	152	69	83	—	—	1	—	—	1	1
20高雄	928	2,448	1,188	1,260	—	1	6	16	—	△2	△11
21宇多野	3,571	8,955	4,257	4,698	4	4	15	33	—	△6	△18
22御室	4,028	8,936	4,261	4,675	3	9	26	23	—	△1	△3
(京北)	2,101	5,917	2,800	3,117	4	14	18	13	—	—	△5
23黒田	136	354	168	186	—	1	4	1	—	—	2
24山国	501	1,392	662	730	—	4	1	3	—	—	△6
25弓削	610	1,782	830	952	1	3	1	5	—	△1	△6
26周山	523	1,446	690	756	2	4	3	3	—	—	△2
27宇津	175	480	223	257	—	1	9	1	—	1	7
28細野	156	463	227	236	1	1	—	—	—	—	—

(単位 人口=人, 世帯数=世帯)

<平成20年7月1日現在>

国勢統計区	世帯数	人 口			前 月 中 の 異 動					前月比増加数	
		総 数	男	女	出 生	死 亡	転 入	転 出	その他	世帯数	人 口
西京区	61,136	153,477	73,502	79,975	121	88	618	707	9	5	△47
(本 所)	40,396	97,477	46,991	50,486	83	58	457	503	9	9	△12
1嵐山東	3,125	7,410	3,592	3,818	5	5	27	22	—	10	5
2松尾	4,806	12,382	5,985	6,397	9	6	74	49	—	14	28
3松陽	3,940	9,687	4,674	5,013	5	2	31	58	1	△12	△23
4桂川	4,119	10,085	4,901	5,184	10	5	64	54	—	6	15
5桂徳	2,763	6,458	3,147	3,311	3	3	45	62	3	4	△14
6桂	3,633	8,433	3,984	4,449	8	4	36	26	—	11	14
7桂東	4,044	9,437	4,453	4,984	12	3	52	59	—	△2	2
8川岡	4,830	10,779	5,189	5,590	10	15	33	63	—	△18	△35
9川岡東	3,150	7,959	3,889	4,070	9	6	34	46	4	△6	△5
10椋原	5,986	14,847	7,177	7,670	12	9	61	64	1	2	1
(洛西支所)	20,740	56,000	26,511	29,489	38	30	161	204	—	△4	△35
11大枝	2,615	6,236	3,064	3,172	9	2	28	39	—	△5	△4
12桂坂	3,688	11,632	5,613	6,019	9	3	39	32	—	—	13
13新林	3,434	8,502	4,026	4,476	5	5	20	32	—	3	△12
14福西	2,823	7,245	3,350	3,895	8	4	16	31	—	△5	△11
15境谷	2,574	6,625	3,052	3,573	1	4	25	20	—	5	2
16竹の里	2,425	6,347	2,941	3,406	2	1	24	27	—	1	△2
17大原野	3,181	9,413	4,465	4,948	4	11	9	23	—	△3	△21
伏見区	122,170	283,545	136,171	147,374	203	166	1,161	1,228	14	△5	△16
(本 所)	70,472	167,228	81,138	86,090	128	101	666	717	12	△13	△12
1竹田	5,985	11,540	6,104	5,436	7	8	67	71	△1	△4	△6
2住吉	4,177	9,129	4,486	4,643	5	8	41	36	6	△2	8
3板橋	6,410	12,667	6,056	6,611	11	10	54	69	—	△15	△14
4下鳥羽	3,438	9,042	4,373	4,669	12	5	37	51	—	7	△7
5久我	3,840	10,896	5,357	5,539	10	3	24	30	—	—	1
6久我の杜	2,355	7,198	3,572	3,626	15	4	24	12	—	4	23
7羽束師	3,441	9,885	4,981	4,904	10	7	39	47	—	3	△5
8淀	3,374	8,336	4,123	4,213	2	4	17	29	—	△5	△14
9美豆	2,256	6,409	3,111	3,298	3	1	14	17	—	6	△1
10納所	2,327	5,769	2,787	2,982	2	2	13	17	—	6	△4
11横大路	1,876	4,601	2,366	2,235	1	2	37	23	—	6	13
12南浜	6,390	13,177	6,217	6,960	10	10	51	47	2	△7	6
13向島	2,587	6,160	3,047	3,113	6	4	26	32	△3	△9	△7
14向島南	3,978	9,556	4,714	4,842	8	4	57	44	5	12	22
15向島二ノ丸	2,506	5,718	2,505	3,213	1	3	35	25	—	△2	8
16向島二ノ丸北	1,482	3,508	1,627	1,881	3	2	9	10	—	1	—
17向島藤ノ木	2,256	5,203	2,238	2,965	5	1	24	41	2	△5	△11
18桃山	5,743	12,824	6,074	6,750	6	10	41	48	—	△5	△11
19桃山東	2,737	6,929	3,323	3,606	5	4	24	42	3	△8	△14
20桃山南	3,314	8,681	4,077	4,604	6	9	32	26	△2	4	1
(深草支所)	29,578	61,756	29,785	31,971	42	30	251	291	1	△15	△27
21稲荷	2,363	4,971	2,316	2,655	4	—	23	16	—	2	11
22砂川	7,585	14,543	7,256	7,287	4	10	65	67	—	△4	△8
23深草	9,365	19,025	9,222	9,803	11	6	71	98	—	△11	△22
24藤ノ森	7,556	15,930	7,432	8,498	18	10	70	79	1	5	—
25藤城	2,709	7,287	3,559	3,728	5	4	22	31	—	△7	△8
(醍醐支所)	22,120	54,561	25,248	29,313	33	35	244	220	1	23	23
26北醍醐	1,310	3,839	1,707	2,132	—	1	16	4	1	7	12
27醍醐西	2,314	5,178	2,216	2,962	2	6	20	27	1	△5	△10
28醍醐	2,267	6,355	3,038	3,317	4	6	15	30	—	△9	△17
29池田	2,966	6,279	2,847	3,432	5	2	39	33	—	9	9
30池田東	1,746	4,723	2,292	2,431	4	3	11	8	—	6	4
31小栗栖	1,407	3,266	1,497	1,769	1	4	28	12	—	—	13
32小栗栖宮山	1,822	4,656	2,183	2,473	—	4	10	17	—	1	△11
33石田	2,692	5,336	2,534	2,802	3	3	29	35	△1	3	△7
34日野	2,780	8,155	3,728	4,427	8	2	56	22	—	15	40
35春日野	2,816	6,774	3,206	3,568	6	4	20	32	—	△4	△10

4 職業紹介状況

この表は、京都市内に所在する公共職業安定所(市内の出張所、分室を含む。)の取扱い数で、一般の常用と臨時の計で、パートタイムを含んでいます。(単位 人)

年月次	月間有効 求人数	新 規 求人数	月間有効 求職者数(a)	新 規 求 職 申 込 者 数		就 職 者 数 (b)			就職率 (%) (b)/(a)	
				男	女	男	女			
18年	462,362	172,436	413,578	99,680	45,936	53,234	28,787	14,306	14,343	7.0
19年	411,297	151,928	406,938	95,731	44,225	50,984	27,230	13,551	13,454	6.7
19年 5月	34,739	11,789	36,995	8,731	3,917	4,765	2,491	1,199	1,284	6.7
6月	32,341	11,298	36,047	7,973	3,697	4,231	2,302	1,126	1,081	6.4
7月	31,685	12,486	35,176	7,699	3,593	4,065	2,158	1,091	1,056	6.1
8月	31,756	11,881	34,573	7,470	3,562	3,871	2,046	1,085	951	5.9
9月	32,693	12,149	33,295	7,501	3,513	3,949	2,253	1,138	1,103	6.8
10月	33,820	13,506	33,945	8,487	4,025	4,416	2,503	1,272	1,213	7.4
11月	31,900	11,552	32,103	6,364	2,975	3,363	2,177	1,116	1,047	6.8
12月	29,103	10,230	29,371	5,097	2,400	2,664	1,775	915	852	6.0
20年 1月	29,578	12,121	29,739	8,056	3,622	4,394	1,836	864	959	6.2
2月	32,207	13,719	30,509	7,966	3,609	4,314	2,195	1,052	1,134	7.2
3月	32,756	12,173	32,152	8,532	3,952	4,522	2,441	1,134	1,298	7.6
4月	31,512	11,696	34,840	10,568	4,698	5,822	2,505	1,202	1,286	7.2
5月

資料:厚生労働省京都労働局職業安定部職業安定課

5 雇用保険受給状況

この表は、京都市内に所在する公共職業安定所(市内の出張所、分室を含む。)の取扱い数で、「日雇」とは、労働の紹介をする窓口で取り扱われる日々雇用の仕事及び1か月未満の雇用期間が定められている仕事に就く者をいいます。(単位 人)

年月次	一 般				日 雇		
	離職票提出件数	初回受給者数	受給者実人員	支給終了者	受給者実人員	支給延べ(日)数	1人平均受給日数
18年	30,625	25,254	107,593	20,102	14,126	140,366	9.9
19年	29,440	24,872	105,497	19,979	13,861	136,444	9.8
19年 5月	2,890	3,557	9,359	1,641	1,197	14,263	11.9
6月	2,250	2,012	8,931	1,217	1,167	10,405	8.9
7月	2,446	2,129	9,491	1,552	1,178	11,277	9.6
8月	2,322	2,465	9,826	2,154	1,186	11,999	10.1
9月	2,226	1,770	8,988	1,723	1,098	9,380	8.5
10月	2,657	2,180	9,018	1,897	1,140	11,712	10.3
11月	1,775	2,023	8,589	1,784	1,110	10,611	9.6
12月	1,465	1,550	7,996	1,530	1,110	9,159	8.3
20年 1月	2,202	1,939	8,193	1,917	1,131	14,781	13.1
2月	1,857	1,776	7,622	1,478	1,097	10,095	9.2
3月	1,995	1,403	7,189	1,439	1,093	10,443	9.6
4月	4,029	1,633	6,912	1,378	1,108	11,055	10.0
5月

資料:厚生労働省京都労働局職業安定部職業安定課

6 業態別銀行預貸金

この表は、京都府内の国内銀行の店舗を集計したものです。(単位 100万円)

年月末	都市銀行	地方銀行	第二地方銀行	信託銀行 (銀行勘定)		信用金庫	各年月末現在 全国銀行 (信託勘定)
				預 金	残 高		
18年	3,920,524	4,942,749	255,666	979,089	5,866,601	166,830	
19年	3,932,375	5,133,644	258,955	995,174	6,050,521	133,842	
19年 5月	3,934,281	5,188,076	251,604	973,278	5,881,220	150,695	
6月	3,801,536	5,116,982	255,119	976,894	5,944,716	148,767	
7月	3,856,823	5,065,839	254,125	993,145	5,913,389	146,579	
8月	3,887,180	5,059,709	253,948	992,618	5,894,310	141,847	
9月	3,817,885	5,107,545	257,340	992,875	5,977,245	139,662	
10月	3,903,802	5,014,024	255,809	990,632	5,957,469	137,605	
11月	4,013,134	5,085,465	253,680	1,003,070	5,956,565	135,546	
12月	3,932,375	5,133,644	258,955	995,174	6,050,521	133,842	
20年 1月	4,034,797	5,110,132	256,410	1,002,601	5,984,143	131,102	
2月	3,983,088	5,126,865	259,962	1,008,794	5,992,886	128,867	
3月	4,027,322	5,159,208	265,087	982,906	6,005,592	125,352	
4月	4,013,666	5,125,666	260,848	975,123	6,003,387	123,456	
5月	3,976,903	5,159,489	258,272	978,508	5,998,976	121,992	
			貸 出	残 高			
18年	2,336,679	3,148,388	293,301	191,232	3,533,112	19,351	
19年	2,223,310	3,152,053	297,814	140,090	3,581,321	15,826	
19年 5月	2,201,912	3,083,545	295,516	202,906	3,511,824	17,679	
6月	2,224,003	3,103,714	296,370	200,691	3,533,025	17,273	
7月	2,223,024	3,083,258	295,274	202,110	3,527,204	16,635	
8月	2,212,533	3,073,046	290,989	190,907	3,544,883	16,863	
9月	2,218,258	3,144,479	295,651	188,783	3,575,372	16,171	
10月	2,159,118	3,063,117	294,671	184,376	3,547,734	16,861	
11月	2,189,917	3,079,158	296,993	179,923	3,553,007	15,885	
12月	2,223,310	3,152,053	297,814	140,090	3,581,321	15,826	
20年 1月	2,190,523	3,101,769	296,133	137,751	3,552,579	15,653	
2月	2,174,296	3,101,192	298,597	148,275	3,546,776	15,434	
3月	2,229,193	3,226,978	297,992	135,781	3,553,698	15,256	
4月	2,249,081	3,129,018	298,405	141,570	3,543,576	14,847	
5月	2,260,905	3,148,908	298,417	140,359	3,572,486	14,758	

資料:日本銀行京都支店

7 市内の小売物価

この表の小売価格は、消費者物価指数の算出の基礎資料とされるものの中から、主要品目を選び掲載しています。

なお、銘柄については、総務省統計局「小売物価統計調査報告」の巻末を参照してください。

(単位 円)

品 目	単 位	20年				19年		品 目	単 位	20年				19年										
		2月	3月	4月	4月	2月	3月			4月	4月	2月	3月	4月	4月									
うるち米(単一品種・5kg)	1袋	2,255	2,272	2,238	2,276	清酒(2000ml)	1本	1,275	1,267	1,267	1,280	うるち米(複数原料米・5kg)	1袋	2,140	2,153	2,153	2,174	かけうどん	1杯	463	463	463	457	
食パン	1kg	434	435	471	392	中華そば	1杯	563	563	563	563	干しうどん	1kg	500	500	493	544	コーヒー	1杯	358	358	358	343	
小麦粉(1kg)	1袋	202	199	207	186	家賃(民営・3.3㎡)	1か月	5,315	5,120	5,116	4,836	まぐろ	100g	540	534	523	541	家賃(公営・平均3.3㎡)	1か月	2,125	2,120	2,142	2,126	
あじ	100g	149	151	154	185	畳表取替費	1枚	8,448	8,448	8,656	8,448	さば	100g	145	141	146	143	ガス代(基本料金)	1か月	1,210	1,210	1,210	1,210	
いかに	100g	76	99	117	109	ガス代(従量料金)	1m3	132.31	132.31	137.16	129.84	あさり	100g	109	100	108	135	プロパンガス	10m3	4,635	4,635	5,103	5,973	
塩さけ	100g	114	133	130	112	灯油	18ℓ	1,910	1,902	1,909	1,593	ちくわ	100g	107	105	101	107	水道料基本料金(10m3)	1か月	914	914	914	914	
かまぼこ	100g	169	180	180	173	電子レンジ	1台	28,800	39,900	52,300	54,800	かつお節(3g×5袋)	1パック	133	133	133	142	電気冷蔵庫 5)	1台	152,267	173,633	167,500	134,967	
牛肉(ロース)	100g	823	823	823	818	整理だんす	1本	59,473	59,473	59,473	57,667	豚肉(ロース)	100g	246	246	246	243	毛布	1枚	5,086	6,483	…	…	
鶏肉	100g	145	149	149	140	なべ	1個	1,975	1,958	1,975	1,758	ハム 1)	100g	347	347	347	347	蛍光ランプ	1本	913	913	913	913	
ソーセージ	100g	155	162	162	150	タオル	1枚	431	431	431	431	牛乳(配達・200ml)	1本	95	98	100	95	ティッシュペーパー(5箱) 4)	1パック	328	287	294	399	
粉ミルク(850g) 5)	1缶	2,392	2,390	2,435	2,370	洗濯用洗剤(1.1kg)	1箱	387	395	391	384	バター(200g)	1箱	316	333	291	298	背広服(夏物)	1着	…	…	43,892	47,075	
チーズ(144g) 5)	1袋	297	292	249	292	背広服(秋冬物)	1着	36,259	30,884	…	…	鶏卵	1パック	207	206	209	205	男子ズボン(秋冬物)	1本	8,357	7,877	1,500	9,800	
キャベツ	1kg	177	231	237	225	男子ズボン(夏物)	1本	…	…	…	11,276	14,500	ほうれんそう	1kg	574	429	599	538	スカート(春夏物)	1枚	…	12,352	12,252	13,018
はくさい	1kg	144	210	213	185	スカート(秋冬物)	1枚	7,991	…	…	…	ねぎ	1kg	748	774	732	555	ワイシャツ(混紡・長袖)	1枚	3,079	3,797	3,797	3,797	
かんしょ	1kg	638	752	746	741	婦人セーター(長袖) 2)	1枚	4,755	12,600	…	…	ばれいしょ	1kg	230	247	276	321	婦人セーター(半袖) 2)	1枚	…	…	6,746	7,925	
だいにん	1kg	132	159	152	164	男子シャツ(半袖・綿)	1枚	782	782	782	739	にんじん	1kg	276	380	403	273	スリッパ	1枚	9,319	9,319	9,319	9,319	
たまねぎ	1kg	244	315	249	241	子供シャツ(半袖・綿)	1袋	635	683	658	691	きゅうり	1kg	810	546	515	542	男子靴下	1足	567	672	672	688	
トマト	1kg	604	602	696	720	パンティストッキング	1足	525	525	525	525	ピーマン	100g	114	106	77	75	男子靴(皮)	1足	19,845	20,370	20,370	19,320	
わかめ	100g	111	117	112	111	婦人靴(皮)	1足	10,290	10,290	10,290	10,238	豆腐	100g	28	28	28	28	運動靴(大人用)	1足	4,095	3,045	3,045	3,045	
油揚げ	100g	79	94	91	87	洗濯代(ワイシャツ)	1枚	270	270	267	265	こんにゃく	100g	48	45	45	49	靴修理代	1足	1,121	1,121	1,111	1,112	
たくあん漬 4)	100g	95	90	89	90	感冒薬(総合・65錠)	1箱	1,491	1,491	1,491	1,474	こんぶつくだ煮	100g	176	176	172	176	ビタミン剤(60錠)	1箱	1,698	1,713	1,713	1,692	
りんご(ふじ)	1kg	490	501	520	560	バス代(初乗運賃)	1回	220	220	220	220	みかん 2)	1kg	453	434	…	…	タクシー代(初乗運賃) 3)	1回	640	640	640	640	
レモン	1kg	689	635	615	797	自転車	1台	21,745	21,745	22,329	21,411	みかん缶詰(425g)	1缶	130	130	130	130	通話料(回線使用料)	1か月	1,791	1,791	1,791	1,792	
しょう油(1ℓ)	1本	373	353	373	347	高校授業料(私立)	1か月	41,765	41,765	41,765	41,765	食用油(1000g)	1本	274	252	268	299	大学授業料(私立)	1か月	764,789	764,789	765,584	764,789	
みそ(1kg) 4)	1個	405	426	446	337	幼稚園保育料(私立)	1か月	17,412	17,412	17,412	17,412	しょう油(1ℓ)	1本	274	252	268	299	テレビ(液晶) 2)	1台	129,133	135,533	137,533	158,833	
砂糖(1kg)	1袋	204	218	218	210	ノートブック	1冊	129	129	129	129	ソース(500ml)	1本	188	188	188	198	フィルム(カラー)	1パック	857	857	857	857	
マヨネーズ(500g)	1本	318	318	318	292	新聞代(地方紙)	1か月	3,925	3,925	3,925	3,925	液体調味料(210g)	1本	291	248	291	296	理髪料	1回	4,066	4,066	3,933	4,066	
あめ(のど飴、袋入り) 3)	1袋	181	183	182	185	化粧石けん	1パック	284	284	298	276	ポテトチップス	100g	158	165	161	169	歯磨き(140g) 1)	1本	191	195	195	188	
緑茶(せん茶)	100g	476	491	491	466	インスタントコーヒー(100g)	1本	703	703	754	548	紅茶(25袋)	1箱	288	285	288	248	乳酸菌飲料(カルピス)	1本	337	337	337	363	

資料:総務省統計局

注)基本銘柄の改正の経過は、次のとおり

- 1) 平成19年5月から…歯磨き
- 2) 平成19年7月から…みかん, 婦人セーター(長袖), 婦人セーター(半袖), テレビ(液晶)
- 3) 平成19年10月から…あめ, タクシー代(初乗運賃)
- 4) 平成20年1月から…たくあん漬, みそ, ティッシュペーパー
- 5) 平成20年3月から…粉ミルク, チーズ, 電気冷蔵庫

8 消費者物価指数

(平成17年平均=100)

項目	平成18年	平成19年	平成19年			平成20年			<速報>		
	平均	平均	10月	11月	12月	1月	2月	3月	4月	5月	6月
総合	99.9	99.9	100.4	99.9	100.0	99.8	99.6	99.9	100.4	100.8	101.0
食料	100.9	101.0	102.3	100.9	101.2	101.5	101.5	101.6	102.9	103.0	103.7
穀類	99.5	100.0	98.9	99.4	101.7	101.8	102.2	103.9	105.7	105.6	107.2
魚介類	101.3	101.8	100.2	99.3	101.0	101.5	99.1	99.8	102.4	101.1	99.8
肉類	101.7	102.4	103.0	102.9	103.2	104.6	104.6	105.3	105.3	105.7	106.4
乳卵類	96.5	95.9	95.4	95.5	96.4	95.3	96.7	96.1	98.4	99.3	99.4
野菜・海藻	103.1	100.3	108.5	101.0	100.6	101.2	101.2	103.2	103.9	100.3	101.6
果物	104.0	108.7	121.5	107.5	97.6	102.6	100.9	91.4	91.9	101.1	107.1
油脂・調味料	99.5	99.2	100.6	101.3	98.5	96.9	100.4	98.2	101.9	100.6	104.5
菓子類	99.3	100.1	99.9	99.7	99.9	100.7	99.7	99.8	102.4	104.4	106.1
調理食品	101.1	100.5	100.6	100.4	101.0	101.9	102.1	101.5	104.5	105.1	104.2
飲料	96.8	96.0	95.2	95.1	96.1	95.9	96.9	95.7	97.3	96.7	96.5
酒類	99.6	99.7	99.7	99.4	99.7	99.8	100.2	101.9	102.4	102.6	102.8
外食	102.4	103.5	103.9	104.2	104.2	104.3	104.5	104.7	104.2	104.8	105.0
住居	98.4	99.0	98.8	98.0	98.0	98.0	98.0	98.1	98.5	98.4	98.3
家賃	98.1	99.1	99.0	98.1	98.1	98.1	98.1	98.0	98.1	98.1	98.1
設備修繕・維持	100.6	98.0	97.2	97.2	97.3	97.6	97.9	98.1	100.8	100.6	100.4
光熱・水道	101.7	102.1	102.3	102.7	102.8	103.7	103.7	103.7	105.1	105.1	105.2
電気代	98.7	99.0	99.4	99.4	99.4	100.1	100.1	100.1	101.2	101.2	101.2
ガス代	104.9	105.9	106.2	106.2	106.2	107.7	107.7	107.7	110.9	110.9	110.9
他の光熱	131.4	132.4	132.1	147.0	150.4	156.4	156.4	155.8	157.0	158.3	161.2
上下水道料	100.0	100.0	100.0	100.0	100.0	100.0	100.0	100.0	100.0	100.0	100.0
家具・家事用品	97.4	94.1	93.6	92.6	93.0	92.5	91.3	91.4	90.8	91.2	90.9
被服及び履物	99.9	99.8	104.1	105.3	105.2	96.3	93.2	100.6	102.4	103.4	102.8
保健医療	100.1	100.4	99.7	99.6	99.6	99.9	99.7	99.9	99.8	100.9	99.9
交通・通信	99.9	100.0	100.4	100.9	101.4	101.4	100.8	100.9	99.0	101.5	102.7
教育	101.0	101.5	101.6	101.6	101.6	101.6	101.6	101.6	102.4	102.4	102.4
教養娯楽	98.1	96.5	96.4	96.0	95.8	96.1	95.9	95.8	96.0	96.3	95.9
諸雑費	101.9	102.7	103.0	102.9	102.7	102.7	102.6	102.8	102.9	102.9	102.8

資料：京都府政策企画部調査統計課

9 1世帯当たり平均1か月間の消費支出金額

この表は、「家計調査報告」による数値で、農林漁家世帯を含む二人以上の世帯に関するものです。

(単位：円)

項目	平成18年	平成19年	平成19年			平成20年					
	平均	平均	8月	9月	10月	11月	12月	1月	2月	3月	4月
集計世帯数	95	94	95	95	94	95	93	92	94	93	94
世帯人員数	2.97	3.08	3.11	3.09	3.12	3.10	2.96	2.87	2.81	2.84	2.88
有業人員数	1.29	1.22	1.18	1.18	1.21	1.27	1.21	1.17	1.17	1.14	1.18
世帯主の年齢	58.5	55.7	55.6	55.6	54.5	54.5	56.2	58.4	59.6	60.2	60.1
消費支出	273,516	288,640	299,076	266,136	256,517	258,605	319,528	278,763	260,078	284,696	264,395
食料	74,662	75,153	90,140	73,614	74,823	75,126	93,774	70,280	70,959	75,430	73,513
住居	20,370	21,549	9,183	8,952	10,619	9,447	10,702	29,497	10,875	10,271	15,536
光熱・水道	21,041	20,204	19,206	18,597	18,798	18,801	22,229	26,213	31,249	25,239	23,752
家具・家事用品	8,131	8,446	9,223	11,667	7,332	7,932	9,927	6,062	8,086	7,361	7,696
被服及び履物	12,403	13,393	11,034	12,673	12,134	13,634	16,334	12,099	7,672	12,934	10,906
保健医療	11,376	13,653	18,534	12,779	19,098	15,232	11,091	13,618	10,247	10,456	10,290
交通・通信	30,844	30,472	25,635	36,001	24,441	28,762	32,339	23,661	22,661	28,974	26,303
教育	10,458	11,671	6,938	15,880	19,283	6,610	4,397	4,126	28,291	11,999	11,568
教養娯楽	25,196	30,907	46,452	36,242	26,952	28,262	36,285	34,685	26,122	27,417	27,197
その他の消費支出	59,036	63,194	62,730	39,731	43,037	54,799	82,452	58,523	43,907	74,613	57,634
現物総額	6,532	6,446	4,808	4,147	6,425	6,850	18,210	6,978	4,470	5,686	6,131

資料：総務省統計局「家計調査報告」、「家計調査年報」

10 勤労者世帯1か月間の収入と支出

この表は、「家計調査報告」による数値で、二人以上の世帯のうち勤労者世帯に関するものです。「勤労者世帯」とは、世帯主が勤めている世帯をいいます。

(単位：円)

項目	平成18年	平成19年	平成19年			平成20年					
	平均	平均	8月	9月	10月	11月	12月	1月	2月	3月	4月
集計世帯数	42	43	43	42	42	45	43	41	41	40	38
世帯人員数	3.26	3.54	3.63	3.61	3.62	3.48	3.40	3.34	3.37	3.36	3.38
有業人員数	1.56	1.55	1.60	1.54	1.53	1.51	1.51	1.56	1.50	1.58	1.63
世帯主の平均年齢	49.0	45.2	43.9	44.5	43.6	45.6	47.1	48.0	48.2	48.1	48.5
収入総額	947,363	1,023,824	1,036,251	870,698	890,807	852,839	1,453,155	930,493	914,713	773,077	931,298
実収入	474,267	507,855	429,414	417,092	480,459	418,818	884,903	436,803	475,506	366,555	471,781
実収入以外の収入	382,016	447,058	523,558	385,926	328,291	352,715	491,751	381,116	370,816	331,823	379,655
繰入金	91,079	68,911	83,279	67,681	82,057	81,306	76,502	112,575	68,391	74,699	79,863
支出総額	947,363	1,023,824	1,036,251	870,698	890,807	852,839	1,453,155	930,493	914,713	773,077	931,298
実支出	387,534	418,495	426,039	382,420	356,766	352,115	532,300	388,603	407,939	371,478	425,497
消費支出	310,376	338,825	364,714	314,781	275,529	276,165	384,377	303,590	330,358	312,127	342,716
実支出以外の支出	465,069	536,358	553,948	411,604	466,309	429,254	815,074	474,336	439,413	325,195	419,804
繰越金	94,759	68,972	56,263	76,675	67,731	71,470	105,781	67,554	67,361	76,404	85,998
現物総額	6,248	5,681	2,237	4,465	7,594	6,040	17,330	7,618	4,792	6,417	6,407
可処分所得	397,109	428,186	368,089	349,454	399,222	342,868	736,979	351,789	397,924	307,204	389,001
黒字	86,733	89,360	3,374	34,672	123,693	66,703	352,602	48,199	67,567	△4,923	46,284
貯蓄純増	54,739	37,856	△130,597	△9,957	79,841	△5,351	253,972	10,564	21,926	△19,997	28,179
平均消費性向(%)	78.2	79.1	99.1	90.1	69.0	80.5	52.2	86.3	83.0	101.6	88.1

資料：総務省統計局「家計調査報告」、「家計調査年報」

11 主要死因別死亡数

(単位 人)

年月次	死亡総数	脳血管疾患	悪性新生物	心疾患(高血圧性を除く。)	老 衰	不慮の事故	肺・急性気管支炎	結 核	高血圧性疾患	自殺	肝疾患	(再掲)乳児
18年	12,389	1,336	3,895	2,112	273	299	1,186	33	64	299	156	30
19年	12,574	1,334	3,859	2,104	282	307	1,258	22	56	305	143	33
19年 1月	1,162	125	305	236	32	26	123	1	4	31	14	1
2月	1,059	121	293	187	30	28	125	1	7	25	11	3
3月	1,175	133	360	209	28	28	111	2	3	29	16	3
4月	1,038	91	318	170	28	29	122	3	7	21	10	3
5月	1,013	114	321	165	10	24	88	2	5	30	13	2
6月	929	111	289	142	20	14	94	2	2	21	10	3
7月	1,023	105	348	133	21	19	105	1	6	26	16	4
8月	1,024	104	335	170	23	33	92	3	6	21	7	4
9月	954	99	323	138	29	27	85	2	3	32	10	1
10月	1,021	104	317	167	21	24	101	1	4	26	11	3
11月	1,046	105	311	178	25	29	109	3	7	24	10	3
12月	1,130	122	339	209	15	26	103	1	2	19	15	3
20年 1月	1,219	107	335	241	43	44	131	2	4	29	15	2

資料:保健福祉局保健福祉部保健福祉総務課

注)死亡総数には、その他の死因が含まれますので、上記の内訳の計とは一致しません。

12 犯罪発生検挙状況

この表は、京都市内にある警察署の管轄区域内における犯罪発生(発生地主義)及び検挙(検挙地主義)に関する件数の合計で、京都市外の一部に関するものを含んでいます(平成18年3月以前までは京都市内の一部に関するものが除かれていました。)。 「凶悪犯」とは、殺人、強盗、放火、強姦を、「粗暴犯」とは、傷害、恐喝、暴行、脅迫、凶器準備集合を、「知能犯」とは、詐欺、横領(占有離脱物横領は含みません。)、偽造、汚職、背任を、「風俗犯」とは、賭博、わいせつを、「その他」とは、その他の刑法犯をそれぞれいい、交通関係法令違反は含まれません。

(単位 人)

年月次	認 知 件 数							検 挙 件 数						
	総 数	凶悪犯	粗暴犯	窃盗犯	知能犯	風俗犯	その他	総 数	凶悪犯	粗暴犯	窃盗犯	知能犯	風俗犯	その他
18年	35,508	99	1,401	26,252	1,101	210	6,445	10,028	90	991	5,730	553	113	2,551
19年	34,265	116	1,263	25,334	906	280	6,366	9,679	103	852	5,583	394	209	2,538
19年 5月	3,379	11	118	2,398	95	12	745	1,173	8	97	648	48	10	362
6月	2,756	13	107	1,989	67	22	558	932	13	64	552	35	11	257
7月	2,843	12	121	2,147	75	9	479	645	5	76	347	19	—	198
8月	2,789	3	126	2,090	58	22	490	1,007	4	69	708	6	13	207
9月	2,834	4	117	2,109	73	18	513	613	7	66	326	26	11	177
10月	3,605	18	119	2,593	105	119	651	1,315	18	94	774	52	113	264
11月	2,672	7	94	1,912	114	15	530	949	10	79	458	79	9	314
12月	2,814	8	88	2,197	60	10	451	747	4	65	481	25	2	170
20年 1月	2,399	11	92	1,825	56	6	409	573	7	61	377	11	3	114
2月	2,489	16	118	1,739	155	15	446	723	12	75	377	99	10	150
3月	2,656	14	94	2,021	60	9	458	625	10	71	367	14	8	155
4月	2,781	5	89	2,061	110	21	495	547	13	71	265	42	11	145
5月	2,979	10	113	2,161	81	25	589	901	5	74	550	46	9	217

資料:京都府警察本部刑事企画課

全国及び大都市主要統計

都 市	世 帯 数 (推 計)			人 口 (推 計)			消費者物価指数(総合) 平成17年平均=100		
	20年 4月	20年 5月	20年 6月	20年 4月	20年 5月	20年 6月	20年 4月	20年 5月	20年 6月
全 国	ρ 12,773万	ρ 12,769万	ρ 12,771万	100.9	101.7	...
札 幌 市	870,414	874,640	875,710	1,893,547	1,896,704	1,897,078	101.2	102.4	...
仙 台 市	447,985	451,927	452,330	1,025,223	1,029,576	1,029,924	100.8	101.6	...
さいたま市	492,133	494,643	495,292	1,194,890	1,197,471	1,198,336	101.0	101.3	...
千 葉 市	389,419	391,703	392,261	940,996	943,568	944,184	100.9	101.8	...
東京都区部	4,328,138	4,345,955	4,351,321	8,694,304	8,717,529	8,722,360	100.8	101.3	101.6
川 崎 市	633,924	637,862	638,703	1,379,634	1,385,003	1,386,311	100.9	101.5	...
横 浜 市	1,542,127	1,549,860	1,551,669	3,635,033	3,643,641	3,645,507	101.6	102.0	...
新 潟 市	303,535	304,848	305,209	809,763	811,613	811,833	100.2	101.1	101.9
静 岡 市	274,423	275,512	275,798	709,510	709,888	709,928	100.5	101.3	...
浜 松 市	302,306	303,414	303,731	811,002	811,553	811,817
名古屋	990,143	995,709	997,003	2,236,844	2,243,564	2,244,683	100.8	101.4	101.8
京 都 市	666,636	670,123	670,331	1,464,990	1,468,065	1,467,805	100.4	100.8	101.0
大 阪 市	1,279,573	1,284,105	1,285,624	2,644,961	2,649,601	2,650,421	100.4	100.7	100.9
堺 市	336,049	336,931	337,203	834,940	835,202	835,381
神 戸 市	661,755	665,118	665,509	1,529,116	1,532,305	1,532,456	100.4	101.0	101.2
広 島 市	501,994	505,104	505,656	1,161,140	1,164,885	1,165,453	101.4	102.1	...
北 九 州 市	421,480	424,103	424,561	982,718	985,046	985,016	100.5	101.6	...
福 岡 市	677,749	682,420	683,206	1,429,909	1,434,650	1,435,357	100.0	101.0	...

資料:世帯数及び人口は、総務省「人口推計月報」、さいたま市、新潟市、静岡市及び浜松市は各都道府県、その他の市は各都市(都)統計主管課
消費者物価指数は、総務省統計局「消費者物価指数」、最新月は各都道府県による速報値。

社会生活基本調査について —平成18年結果から— (その1)

平成18年10月20日現在で行われた平成18年社会生活基本調査(指定統計第114号)の京都市の独自集計がまとまりましたので、今月と来月の2回に分けて、その概要を紹介します。今回は、「生活時間」についてです。

○はじめに

社会生活基本調査は、国民の社会生活の実態を明らかにするための基礎資料を得ることを目的とし、昭和51年の第1回調査以来、5年ごとに実施され、今回で7回目となります。

この調査は平成12年国勢調査調査区から抽出された地域内のうち、総務大臣が定める方法により抽出された世帯にふだん住んでいる10歳以上の世帯員を対象とする標本調査です。

このトピックスでは15歳以上の世帯員に関する集計結果を扱っています。

○主な用語

就業状態

- 有業者 ふだんの状態として、収入を目的とした仕事を続けている人
- 無業者 有業者以外の人

1 1日の生活時間

15歳以上の市民について、該当する種類の行動をしなかった人を含む全員の週全体における1日の生活時間の配分をみると、「睡眠」、「食事」など生理的に必要な1次活動は642分、「仕事」、「家事」など社会生活を営むうえで義務的な性格の強い2次活動は408分、「スポーツ」、「趣味・娯楽」などの余暇活動に当たる3次活動は390分となっています。

この結果は、前回の平成13年調査結果と比べると1次活動、3次活動は、1分、3分それぞれ減少、2次活動は4分増加しています。

これを男女別にみると、男性は1次活動が632分、2次活動415分、3次活動393分で、平成13年と比べると1次活動、2次活動が3分、19分それぞれ増加、3次活動は22分減少し、女性は1次活動が651分、2次活動402分、3次活動387分で、平成13年と比べると1次活動、2次活動が3分、10分それぞれ減少、3次活動は13分増加しています。また、1次活動では男性が女性よりも19分短くなっていますが、2次活動、3次活動では、それぞれ13分、6分長くなっています。

就業状態別にみると、有業者は1次活動が621分、2次活動491分、3次活動328分で、平成13年と比べると1次活動が6分増加、2次活動、3次活動は6分、1分それぞれ減少しています。無業者は1次活動が676分、2次活動272分、3次活動491分で、平成13年と比べると1次活動が9分減少、2次活動が8分増加、3次活動は前回と同様となっています。1次活動と3次活動では、最も長いのが男性無業者、最も短いのが男性有業者で、それぞれ74分、268分の差がある一方、2次活動では、その反対で、最長は男性有業者、最短は男性無業者で341分の差があります。

表-1 男女、就業状態、活動別生活時間(平成18年、13年) 週全体

(単位 分)

	1次活動 a)			2次活動 b)			3次活動 c)		
	平成18年	平成13年	平成18年(全国)	平成18年	平成13年	平成18年(全国)	平成18年	平成13年	平成18年(全国)
総数	642	643	635	408	404	424	390	393	381
有業	621	615	614	491	497	513	328	329	313
無業	676	685	671	272	264	271	491	491	498
男	632	629	629	415	396	422	393	415	388
有業	612	603	611	506	497	507	321	340	322
無業	686	695	682	165	140	171	589	605	587
女	651	654	640	402	412	426	387	374	374
有業	632	627	617	472	499	522	336	314	301
無業	671	682	665	327	324	320	442	435	454

a) 1次活動…睡眠、身の回りの用事、食事 b) 2次活動…通勤・通学、仕事、学業、家事関連(家事、介護・看護、育児及び買い物)

c) 3次活動…休養等自由時間活動(テレビ・ラジオ・新聞・雑誌及び休養・くつろぎ)、積極的自由時間活動(学習・研究(学業以外)、趣味・娯楽、スポーツ及びボランティア活動・社会参加活動)、その他(交際・つきあい、受診・療養、移動、その他)

2 主な行動別の生活時間

週全体における1日の生活時間の配分のうち、主な行動として「睡眠」、「仕事」、「家事関連」及び「自由時間活動」に関する結果を紹介します。

(1) 睡眠

睡眠時間は462分で、男性は469分、女性は455分となっており、平成13年と比べると全体で4分増加し、男性は9分増加、女性は2分減少しています。

就業状態別にみると、有業者が453分、無業者が476分で、平成13年と比べて有業者は9分増加、無業者は3分減少しており、有業者は男女共に平成13年より睡眠時間が増加しています。

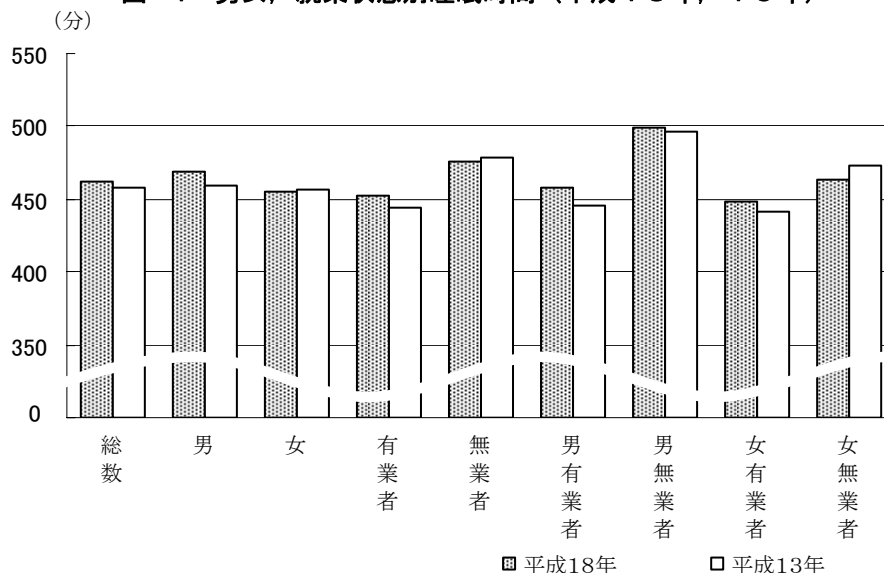
京都市と全国の調査結果を比べると京都市が全国より3分長くなっており、男女別にみると、京都市が全国より男性は2分、女性は3分、それぞれ長くなっています。また、就業状態別では、京都市が全国より有業者は7分長く、無業者は6分短くなっており、有業者は男女共に全国に比べて長く、一方、無業者は男女共に短くなっています。

男女別に比べると男性は女性より14分長くなっており、就業状態別も併せてみると、有業者、無業者共に男性が女性より長く、最も長い男性無業者と最も短い女性有業者では51分の差があります。

表-2 男女、就業状態別睡眠時間
(平成18年、13年)

	平成18年	平成13年	平成18年 (全国)
総数	462	458	459
有業	453	444	446
無業	476	479	482
男	469	460	467
有業	458	446	454
無業	499	496	503
女	455	457	452
有業	448	441	436
無業	464	473	471

図-1 男女、就業状態別睡眠時間 (平成18年、13年)



(2) 仕事

仕事時間は210分で、男性は307分、女性は121分となっており、平成13年と比べると全体で5分減少し、男性は9分増加、女性は22分減少しています。

そのうち有業者は335分で、平成13年と比べると19分減少しており、男性は平成13年と同様、女性は48分減少しています。

京都市と全国の調査結果を比べると京都市が全国より26分短くなっており、男女別にみると、京都市が全国より男性は10分、女性は39分短くなっています。また、そのうち有業者は京都市が全国より34分短くなっています。

男女別に比べると男性が女性より186分長く、全体では男性が女性の約2.5倍となっており、就業状態別にみても、男性有業者は416分、女性有業者は231分と男性が女性より185分長く、約2倍近い仕事時間になっています。

表-3 男女、就業状態別仕事時間
(平成18年、13年)

	平成18年	平成13年	平成18年 (全国)
総数	210	215	236
有業	335	354	369
無業	5	3	6
男	307	298	317
有業	416	416	420
無業	11	2	9
女	121	143	160
有業	231	279	300
無業	2	4	5

(3) 家事関連

家事、介護・看護、育児及び買い物を合わせた家事関連の時間は144分で、男性は36分、女性は242分となっており、平成13年と比べて全体で15分、男性は4分、女性は29分それぞれ増加しています。

就業状態別にみると、有業者は102分、無業者211分で、平成13年と比べると有業者は11分、無業者は24分それぞれ増加しており、有業無業別男女別のいずれの区分も平成13年より増加しています。

京都市と全国の調査結果を比べると京都市が全国より10分長くなっており、男女別にみると、京都市が全国より男性は3分短く、女性は18分長くなっています。また、就業状態別では京都市が全国より有業者は8分、無業者は6分それぞれ長く、男性は有業者、無業者共に3分、2分それぞれ短くなっていますが、女性は有業者、無業者共に18分、15分それぞれ長くなっています。

男女別に比べると女性が男性より206分長く、女性は男性の約7倍近い時間を家事関連に使用しています。就業状態別では最も長い女性無業者は289分で、最も短い男性有業者とでは261分の差があります。

(4) 自由時間活動

自由時間活動（休養・くつろぎ等）と積極的自由時間活動（学習・研究、趣味・娯楽等）を合わせた自由時間活動の時間は307分で、男性は322分、女性は295分となっており、平成13年と比べて全体で2分増加し、男性は3分減少、女性は10分増加しています。

就業状態別にみると、有業者は260分、無業者387分で、平成13年と比べると有業者は6分減少、無業者は9分増加しています。

京都市と全国の調査結果を比べると京都市が全国より4分長くなっており、男女別にみると、京都市が全国より男性は5分、女性は4分それぞれ長くなっています。また、就業状態別では京都市が全国より有業者は14分長く、無業者は13分短くなっています。有業者は男女共に7分、24分それぞれ長くなっており、無業者は男女共に13分、17分それぞれ短くなっています。

男女別に比べると男性は女性より27分長くなっています。また、自由時間活動時間が最も長い男性無業者は475分で、最も短い女性有業者とでは223分の差があり、男性無業者は女性有業者の約2倍近い自由時間活動を行っています。

表-4 男女、就業状態別家事関連時間
(平成18年、13年)

	平成18年	平成13年	平成18年 (全国)
総数	144	129	134
有業	102	91	94
無業	211	187	205
男	36	32	39
有業	28	25	31
無業	61	51	63
女	242	213	224
有業	199	174	181
無業	289	252	274

表-5 男女、就業状態別自由時間活動時間
(平成18年、13年)

	平成18年	平成13年	平成18年 (全国)
総数	307	305	303
有業	260	254	246
無業	387	378	400
男	322	325	317
有業	266	264	259
無業	475	483	488
女	295	285	291
有業	252	242	228
無業	339	327	356

図-2 男女、就業状態別自由時間活動時間（平成18年、13年）

