

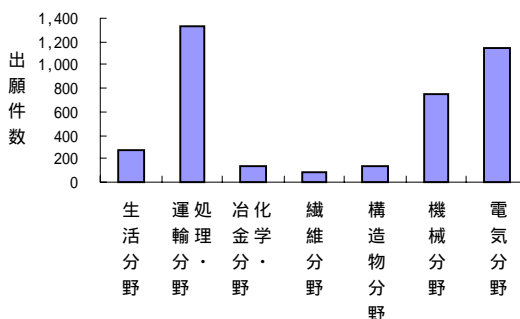
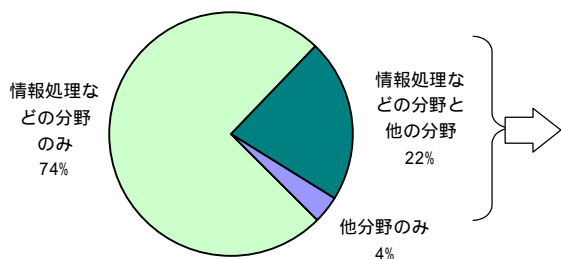
# 特許でわかる人工知能

## 人工知能の応用



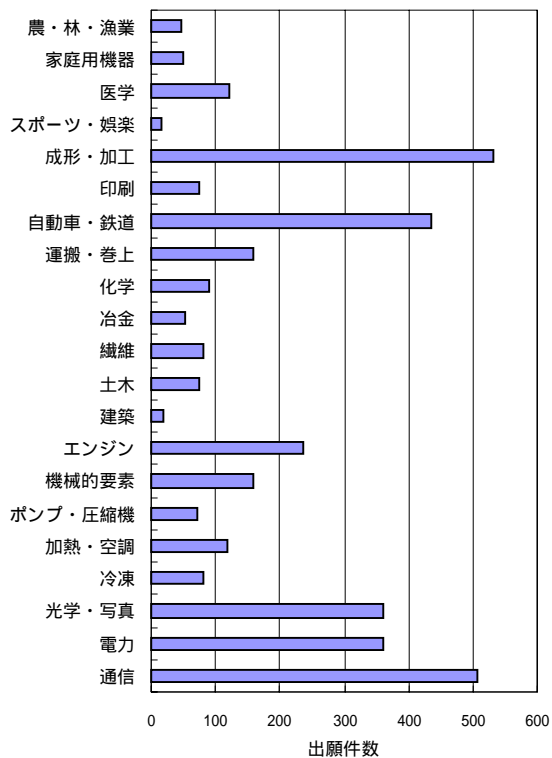
人工知能技術は種々の分野に応用されているが、成形・加工、機器や車両の制御を含む処理・運輸分野、画像通信や送配電を主とする電気分野、エンジンや加熱・冷凍を含む機械分野への応用が多い。主な対象は、機械装置、自動車、プラント、環境、トラヒックなどの制御、ファクシミリ、複写機などの画像の補整、パターンや音声の照合・判定、システムの監視、診断などがある。制御用への応用が多くファジイ型の比率が高いが、最近では自動車の例にみられる通り学習型の比率が増加している。

人工知能技術の分野別出願の比率



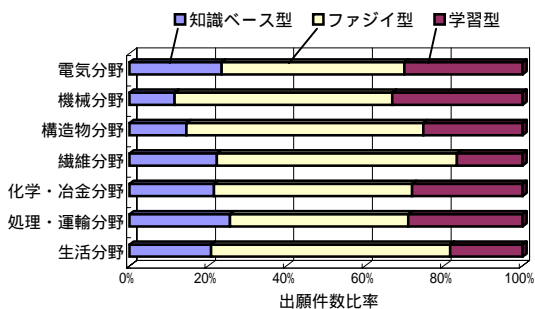
1978年～2000年5月までに公開の出願

人工知能技術の出願が多い分野



1978年～2000年5月までに公開の出願

人工知能技術の分野別のタイプ別出願件数比率



1978年～2000年5月までに公開の出願

自動車の制御におけるファジイ制御と学習型制御の出願件数比率の推移

